

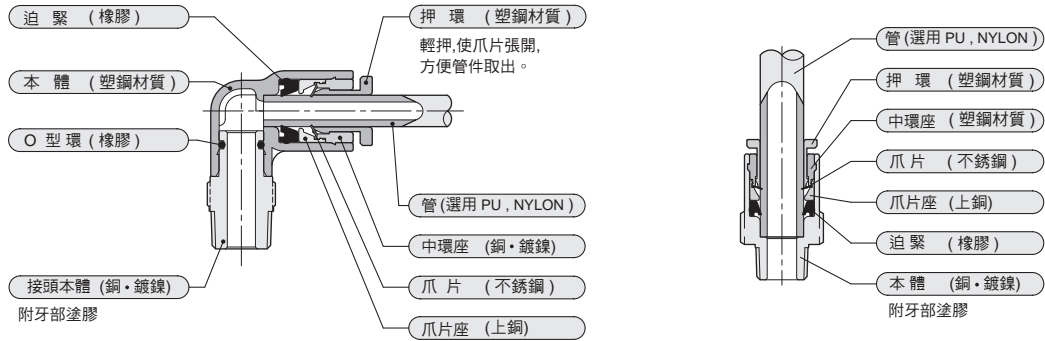


# SQ 系列 接頭組件

動作規格表與訂購稱呼說明

CHELIC PNEUMATIC

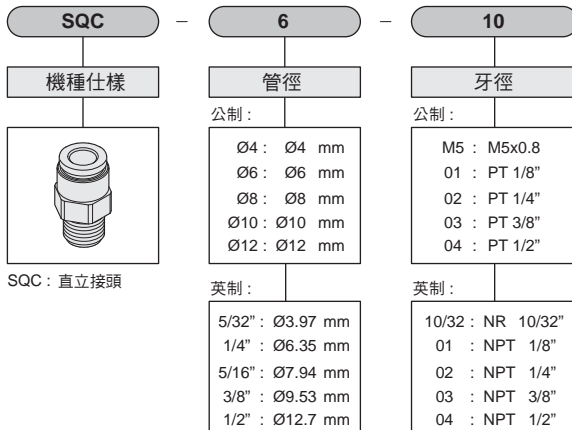
## ◎ 內部結構圖



## ◎ 規格表

管徑	Ø4, Ø6, Ø8, Ø10, Ø12, 5/32", 5/32", 1/4", 5/16", 3/8", 1/2"	
使用流體	kgf/cm <sup>2</sup> (kPa)	空氣
使用壓力範圍	kgf/cm <sup>2</sup> (kPa)	9 (900)
保證耐壓力		10 (1000)
保證真空壓力		-100 Kpa (10 Torr)
使用溫度範圍	°C	5 ~ 60
材料	主體	黃銅 (鍍鎳)
	塑膠	NYLON, PBT, PP
連接口徑	Rc (PT/NPT)	M5x0.8p (10/32"), 1/8", 1/4", 3/8", 1/2"
牙部塗膠		附塗膠

## ◎ 訂購稱呼代號



**SQ** □  
接頭系列

**MSQ** □  
迷你型接頭

**SP** □  
柱塞/連接管

**SQ** □ **J**  
插管式接頭

**SQR** □  
逆止接頭

**SQ** □ **G**  
壓力計接頭

銅接頭

**SC**  
調速閥

**QS** □  
調速接頭

**QH** □  
手動開關

**QV** □  
球形開關

**QST**  
面板式  
調速接頭

**PU** 管



# 接頭組件 系列

## 型式分類

氣立可空氣壓設備

**SQC 系列** 直立接頭 (外牙)



適用於直立外牙配管  
為一般使用之機種。

第 5-1.5 頁

**SQT 系列** T 型二通接頭



適用於兩側 90° 鎖牙  
配管之場合。

第 5-1.9 頁

**SQY 系列** Y 型三通接頭



Y 型同方向，同尺寸  
及不同尺寸之配管。

第 5-1.13 頁

**SQG 系列** 直立接頭 (內牙)



適用於直立內牙配管  
之場合。

第 5-1.6 頁

**SQD 系列** L 型二通接頭



適用於一側同方向  
，一側 90° 之鎖牙  
配管之場合。

第 5-1.10 頁

**SQX 系列** 四通接頭



四通各 90° 同尺寸及  
不同尺寸之配管。

第 5-1.14 頁

**SQL 系列** L 型接頭



適用於直角 90° 方向  
之配管場合。

第 5-1.7 頁

**SQU 系列** Y 型二通接頭



適用於同向二通管  
之鎖牙配管場合。

第 5-1.11 頁

**SQF 系列** 五通接頭



五通垂直 90° 同尺寸  
及不同尺寸之配管。

第 5-1.14 頁

**SQSL 系列** 加長 L 型接頭



適用於高尺寸之直角  
90° 方向之配管場合。

第 5-1.8 頁

**SQM 系列** Y 型四通接頭



適用於同向四通配  
管之鎖牙配管場合。

第 5-1.8 頁

**SQW 系列** Y 型五通接頭



Y 型五通同向，同尺  
寸及不同尺寸之配管。

第 5-1.15 頁

**SQMH-C 系列** 螺牙接管  
(銅本體)



適用於面板類，兩通  
配管之場合。

第 5-1.15 頁

**SQH 系列** 二通接頭



適用於二通同向尺  
寸及不同尺寸之配管。

第 5-1.12 頁

**SQZ 系列** L 型迴轉接頭



適用於直角 90° 方向  
可迴轉之配管。

第 5-1.16 頁

**SQMH-P 系列** 螺牙接管  
(塑膠本體)



適用於面板類，兩通  
配管之場合。

第 5-1.15 頁

**SQE 系列** T 型三通接頭



T 型 90° 同尺寸及不同  
尺寸之配管。

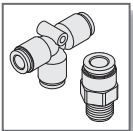
第 5-1.13 頁

**SQP 系列** P 型迴轉接頭



適用於直角 90° 方向  
可迴轉即可直立之  
場合。

第 5-1.18 頁



# 接頭組件，調速接頭 系列

## 型式分類

CHELIC PNEUMATIC

### SQV 系列 L 型二通接頭



適用於固定 90°角  
彎管處使用。

第 5-1.12 頁

### SQMJ 系列 L 型二通接頭



適用於直立接頭轉  
90°固定配管時使用。

第 5-1.32 頁

### SQLG 系列 L 型壓力計接頭



適用於管路系統中，  
用來確認壓力。

第 5-1.39 頁

### SQMH 系列 L 型隔板接頭



適用在 7mm 以下的隔  
板固定用 L 型接頭。

第 5-1.26 頁

### SQRC 系列 直立逆止接頭



適用於直接與氣壓源  
內牙連接，空氣逆止用。

第 5-1.35 頁

### SQEG 系列 T 型二通壓力計接頭



適用於管路之中串聯  
配管，確認壓力。

第 5-1.39 頁

### SPG 系列 柱塞



適用於接頭配管暫  
不使用之柱塞。

第 5-1.30 頁

### SQRH 系列 二通逆止接頭



適用於小流量之配管  
中間，空氣逆止用。

第 5-1.35 頁

### QSC 系列 L 型調速接頭



適用於調整空氣流量  
，調速使用。

第 5-2.3 頁

### SPP 系列 連接管



適用於接頭兩方向  
同尺寸之連結。

第 5-1.31 頁

### SQRH 系列 二通逆止接頭



適用於大流量之配管  
中間，空氣逆止用。

第 5-1.35 頁

### QSN 系列 調速接頭



適用於串聯管路，調  
整空氣流量，調速使用。

第 5-2.7 頁

### SPF 系列 大小連接管



適用於接頭兩方向  
不同尺寸之連結。

第 5-1.31 頁

### SQCG 系列 壓力錶



1/8" 外牙固定型  
識別型壓力錶。

第 5-1.38 頁

### QHV 系列 手動開關



適用於串聯配管中，  
作氣源開關使用。

第 5-2.13 頁

### SQHJ 系列 插管式接頭



適用於接頭配管延長  
時使用。

第 5-1.32 頁

### SQMG 系列 螺牙型壓力計接頭



適用在面板壓力識  
別固定在隔板上。

第 5-1.39 頁

### SQKZ 系列 L 型迴轉雙接頭



適用於直角 90° 方向  
可迴轉之雙配管。

第 5-1.20 頁

SQ □  
接頭系列

MSQ □  
迷你型接頭

SP □  
柱塞/連接管

SQ □ J  
插管式接頭

SQR □  
逆止接頭

SQ □ G  
壓力計接頭

銅接頭

□ SC  
調速閥

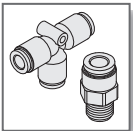
QS □  
調速接頭

QH □  
手動開關

QV □  
球形開關

QST  
面板式  
調速接頭

PU 管



# 接頭組件 系列

## 型式分類

氣立可空氣壓設備

**SQKP 系列** P 型迴轉雙接頭



適用於直角 90° 方向  
可迴轉即可直立之  
雙配管。

第 5-1.22 頁

**SQKX 系列** L 型二通接頭



適用於直角 90° 方向  
之雙配管場合。

第 5-1.24 頁

**SQKU 系列** L 型三通接頭



適用於固定 90° 角  
彎管處使用。

第 5-1.25 頁

**MSQC 系列** 迷你直立接頭 (外牙)



適用於直立外牙配管  
為一般使用之機種。

第 5-1.27 頁

**MSQL 系列** 迷你 L 型接頭



適用於直角 90° 方向  
之配管場合。

第 5-1.27 頁

**MSQE 系列** 迷你 T 型三通接頭



T 型 90° 同尺寸及不同  
尺寸之配管。

第 5-1.27 頁

**MSQT 系列** 迷你 T 型二通接頭



適用於兩側 90° 鎖牙  
配管之場合。

第 5-1.28 頁

**MSQH 系列** 迷你型二通接頭



適用於二通同向同尺  
寸及不同尺寸之配管。

第 5-1.28 頁

**MSQR 系列** 迷你型二通接頭



適用於面板類,兩通  
配管之場合。

第 5-1.28 頁

**MSQB 系列** 迷你圓形直立接頭  
(外牙)



適用於直立配管狹小  
空間使用之機種。

第 5-1.29 頁

**SQRL 系列** L 型逆止接頭



適用於直接與氣壓源  
內牙連接,空氣逆止用。

第 5-1.36 頁

**SQRM 系列** 附螺牙逆止接頭



適用於面板類,兩通  
配管空氣逆止用。

第 5-1.37 頁

**QVA 系列** 球形開關



適用於串聯配管中,作  
氣源開關使用。

第 5-2.17 頁

**QVAH 系列** 隔板球形開關



適用於面板類,作氣源  
開關使用。

第 5-2.17 頁

**QVAB 系列** 球形開關



適用於配管鎖牙場合  
中,作氣源開關使用。

第 5-2.18 頁

**SQCH 系列** 直立隔板接頭



適用於面板類,兩通配  
管之場合。

第 5-1.26 頁

**SQB 系列** L 型三通接管頭



L 型 90° 同尺寸及不同  
方向之配管。

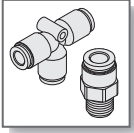
第 5-1.25 頁

**MSQJ 系列** 45° 二通接管頭



適用於斜角 45° 方向  
之配管場合。

第 5-1.29 頁



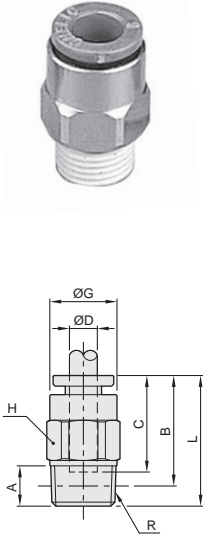
# 接頭組件 系列

## SQC 系列

CHELIC PNEUMATIC

### ► SQC 系列 直直接頭 (外牙)

#### 公制規格



管徑 ØD	牙徑 Rc (PT)	型式	A	B	C	ØG	L	對邊 H	有效斷面積 mm <sup>2</sup>	重量 (g)
Ø4	M5	SQC 4 - M5	3.2	17.7	14.1	10	19.3	10	4	5
	1/8"	SQC 4 - 01	5.5	16	14.1	10	18.7	10	5.5	6
	1/4"	SQC 4 - 02	8	12.9	14.1	10	16.9	14	5.5	13
Ø6	M5	SQC 6 - M5	2.9	20.3	16.3	12	21.7	12	4	8
	1/8"	SQC 6 - 01	5.5	18.2	17.1	12	20.9	12	12.5	7.5
	1/4"	SQC 6 - 02	8	18.2	17.1	12.4	22.2	14	12.5	15
Ø8	1/8"	SQC 8 - 01	5.5	23	18.7	14	25.7	14	20	12.5
	1/4"	SQC 8 - 02	8	20	18.7	14	24	14	20	15
	3/8"	SQC 8 - 03	7.8	15.4	18.3	14.3	19.3	17	20	19
Ø10	1/8"	SQC 10 - 01	5.5	25.6	20.6	17	28.3	17	22	21
	1/4"	SQC 10 - 02	8	25.9	20.4	17	29.9	17	35	23
	3/8"	SQC 10 - 03	8	21.9	20.9	17	25.9	17	35	25
	1/2"	SQC 10 - 04	10.5	19.7	20.9	17.5	24.9	21	35	40
Ø12	1/4"	SQC 12 - 02	8	30.5	23.8	20.4	34.5	21	35	36
	3/8"	SQC 12 - 03	8	26.6	23.8	20.4	30.6	21	58	27
	1/2"	SQC 12 - 04	10	25.8	23.8	20.4	30.8	21	58	29

#### 英制規格

管徑 ØD	牙徑 NPT	型式	A	B	C	ØG	L	對邊 H	有效斷面積 mm <sup>2</sup>	重量 (g)
5/32"	NR10/32"	SQC 5/32 - 10/32	3.2	17.7	14.1	10	19.3	10	4	5
	1/8"	SQC 5/32 - 01	6	16.5	14.1	10	19.5	10	5.5	6
	1/4"	SQC 5/32 - 02	9	14.3	14.1	10	18.8	14	5.5	13
1/4"	NR10/32"	SQC 1/4 - 10/32	3.2	20.8	17	12	22.4	12	4	8
	1/8"	SQC 1/4 - 01	6	19	17.5	12	22	12	12.5	7.5
	1/4"	SQC 1/4 - 02	9	19.6	17.5	12.4	24.1	14	12.5	15
3/8"	1/8"	SQC 1/4 - 03	9	17.4	17.5	12.4	21.9	17	12.5	23
	1/8"	SQC 5/16 - 01	6	23.7	18.7	14	26.7	14	20	12.5
	1/4"	SQC 5/16 - 02	9	21.5	18.7	14	26	14	20	15
3/8"	3/8"	SQC 5/16 - 03	9	17.1	18.7	14.3	21.6	17	20	19
	1/8"	SQC 3/8 - 01	6	25.8	20.8	17	28.8	17	22	21
	1/4"	SQC 3/8 - 02	9	25.3	18.8	17	29.8	17	35	23
1/2"	3/8"	SQC 3/8 - 03	9	23.3	20.8	17	27.8	17	35	25
	1/4"	SQC 1/2 - 02	9	30.9	23.7	21.5	25.4	22	35	38
	3/8"	SQC 1/2 - 03	9	29.2	23.7	21.5	33.7	22	58	27
1/2"	1/2"	SQC 1/2 - 04	11	26.2	23.7	21.5	31.7	22	58	29

**SQ** □  
接頭系列

**MSQ** □  
迷你型接頭

**SP** □  
柱塞/連接管

**SQ** □ **J**  
插管式接頭

**SQR** □  
逆止接頭

**SQ** □ **G**  
壓力計接頭

銅接頭

**SC** □  
調速閥

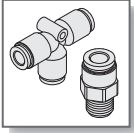
**QS** □  
調速接頭

**QH** □  
手動開關

**QV** □  
球形開關

**QST**  
面板式  
調速接頭

**PU** 管



## 接頭組件 系列

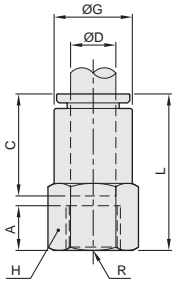
### SQG 系列

氣立可空氣壓設備

#### ◉ SQG 系列 直立接頭 (內牙)

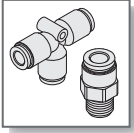
##### 公制規格

管徑 ØD	牙徑 Rc (PT)	型式	A	C	ØG	L	對邊 H	有效斷面積 mm <sup>2</sup>	重量 (g)
Ø4	1/8"	SQG 4 - 01	8.5	14.1	10	24.1	12	4	20.5
	1/4"	SQG 4 - 02	10.5	14.4	10	26.9	17	5.5	12
Ø6	1/8"	SQG 6 - 01	8	17	12	26.8	12	12.5	21
	1/4"	SQG 6 - 02	10	17	12	29.3	17	12.5	18
Ø8	1/8"	SQG 8 - 01	8.5	17.8	14	28	14	20	25
	1/4"	SQG 8 - 02	10.5	17.8	14	30.5	17	20	28
	3/8"	SQG 8 - 03	10.5	17.8	14	30.5	19	20	28
Ø10	1/4"	SQG 10 - 02	10.5	20.8	17	33.4	17	22	32
	3/8"	SQG 10 - 03	10.5	20.3	17	32.6	19	35	30
Ø12	1/4"	SQG 12 - 02	10.5	23.6	20.4	37.7	21	58	53
	3/8"	SQG 12 - 03	10.5	23.6	20.4	36.3	21	58	46
	1/2"	SQG 12 - 04	12.5	23.6	20.4	38.8	24	58	54.5



##### 英制規格

管徑 ØD	牙徑 NPT	型式	A	C	ØG	L	對邊 H	有效斷面積 mm <sup>2</sup>	重量 (g)
5/32"	1/8"	SQG 5/32 - 01	9	14.4	10	25.4	12	4	20.5
	1/4"	SQG 5/32 - 02	11	14.4	10	27.9	17	5.5	12
1/4"	1/8"	SQG 1/4 - 01	9	17.5	12	28.5	12	12.5	21
	1/4"	SQG 1/4 - 02	11	17.5	12	31	17	12.5	18
5/16"	1/8"	SQG 5/16 - 01	9	18.7	14	29.9	14	20	25
	1/4"	SQG 5/16 - 02	11	18.7	14	32.4	17	20	26
	3/8"	SQG 5/16 - 03	11	18.7	14	32.4	19	20	26
3/8"	1/4"	SQG 3/8 - 02	11	20.7	17	34.7	17	22	30
	3/8"	SQG 3/8 - 03	11	20.7	17	34.7	19	35	30
1/2"	1/4"	SQG 1/2 - 02	11	23.7	21.5	37.7	21	58	53
	3/8"	SQG 1/2 - 03	11	23.8	20.4	37.8	21	58	46
	1/2"	SQG 1/2 - 04	13	23.8	20.4	40.3	24	58	54.5



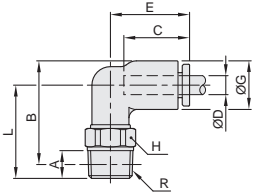
# 接頭組件 系列

## SQL 系列

CHELIC PNEUMATIC

### SQL 系列 L型接頭

公制規格



管徑 ØD	牙徑 Rc (PT)	型式	A	B	C	E	ØG	L	對邊 H	有效斷面積 mm <sup>2</sup>	重量 (g)
Ø4	M5	SQL 4 - M5	2.2	19.4	14.7	17.6	10.5	15.3	10	3.5	6
	1/8"	SQL 4 - 01	5.5	21.2	14.7	17.6	10.5	18.7	10	4.2	10
	1/4"	SQL 4 - 02	8	22.9	14.7	17.6	10.5	21.7	14	4.2	16
Ø6	M5	SQL 6 - M5	2.5	23.6	17.1	20.7	12.5	18.5	10	3.5	8.5
	1/8"	SQL 6 - 01	5.5	22.1	17.1	20.7	12.5	18.5	10	10	10.5
	1/4"	SQL 6 - 02	8	23.6	17.1	20.7	12.5	21.3	14	10	18
Ø8	1/8"	SQL 8 - 01	5.5	26.8	18.7	23	14.3	22.3	12	16	13.5
	1/4"	SQL 8 - 02	8	28.1	18.7	23	14.3	24.9	14	16	19
	3/8"	SQL 8 - 03	8	29.1	18.7	23	14.3	25.9	17	16	24.5
Ø10	1/8"	SQL 10 - 01	5.5	30.8	20.9	26.6	17.8	24.6	17	16	27
	1/4"	SQL 10 - 02	8	32.3	20.9	26.6	17.8	27.4	17	30	29
	3/8"	SQL 10 - 03	8	32.5	20.9	26.6	17.8	27.6	17	30	31
	1/2"	SQL 10 - 04	10	34.8	20.9	26.6	17.8	30.9	21	30	46
Ø12	1/4"	SQL 12 - 02	8	37	23.6	30.5	21.1	30.4	17	50	36
	3/8"	SQL 12 - 03	8	37	23.6	30.5	21.1	30.4	17	50	36
	1/2"	SQL 12 - 04	10	39.5	23.6	30.5	21.1	33.9	21	50	50

英制規格

管徑 ØD	牙徑 NPT	型式	A	B	C	E	ØG	L	對邊 H	有效斷面積 mm <sup>2</sup>	重量 (g)
5/32"	NR 10/32"	SQL 5/32 - 10/32	2.4	20.4	14.7	17.6	10.5	16.4	10	3.5	6
	1/8"	SQL 5/32 - 01	6	22.4	14.7	17.6	10.5	20.2	10	4.2	10
	1/4"	SQL 5/32 - 02	9	24.1	14.7	17.6	10.5	23.4	14	4.2	16
1/4"	NR 10/32"	SQL 1/4 - 10/32	2.5	23.9	17	20.6	12.5	18.8	10	3.5	8.5
	1/8"	SQL 1/4 - 01	6	23.1	17	20.6	12.5	19.8	10	10	10.5
	1/4"	SQL 1/4 - 02	9	24.9	17	20.6	12.5	23.1	14	10	18
	3/8"	SQL 1/4 - 03	9	26.4	17	20.6	12.5	24.6	17	10	22.5
5/16"	1/8"	SQL 5/16 - 01	6	27.6	18.7	23	14.3	23.4	12	16	13.5
	1/4"	SQL 5/16 - 02	9	29.4	18.7	23	14.3	26.7	14	16	19
	3/8"	SQL 5/16 - 03	9	30.1	18.7	23	14.3	27.4	17	16	24.5
3/8"	1/8"	SQL 3/8 - 01	6	31.6	21.3	27	17.8	25.7	17	16	27
	1/4"	SQL 3/8 - 02	9	33.4	21.3	27	17.8	29	17	30	29
	3/8"	SQL 3/8 - 03	9	34.1	21.3	27	17.8	29.7	17	30	31
1/2"	1/4"	SQL 1/2 - 02	9	38.1	24.2	31.1	21.1	32.1	17	50	36
	3/8"	SQL 1/2 - 03	9	38.1	24.2	31.1	21.1	32.1	17	50	36
	1/2"	SQL 1/2 - 04	11	40.2	24.2	31.1	21.1	35.1	21	50	50

SQL □  
接頭系列

MSQ □  
迷你型接頭

SP □  
柱塞/連接管

SQL □ J  
插管式接頭

SQR □  
逆止接頭

SQL □ G  
壓力計接頭

銅接頭

□ SC  
調速閥

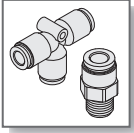
QS □  
調速接頭

QH □  
手動開關

QV □  
球形開關

QST  
面板式  
調速接頭

PU 管



## 接頭組件 系列

### SQSL, SQM 系列

氣立可空氣壓設備

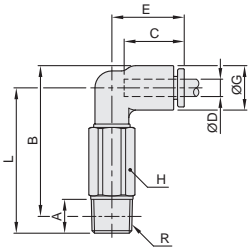
#### ◀ SQSL 系列 加長L型接頭

公制規格



管徑 ØD	牙徑 Rc (PT)	型式	A	B	C	E	ØG	L	對邊 H	有效斷面積 mm <sup>2</sup>	重量 (g)
Ø4	1/8"	SQSL 4 - 01	5.5	32.9	14.7	17.6	10.5	30.4	10	4.2	20
	1/4"	SQSL 4 - 02	8	33.8	14.7	17.6	10.5	33.1	14	4.2	36
Ø6	1/8"	SQSL 6 - 01	5.5	35.8	17.1	20.7	12.5	32.2	10	10	20
	1/4"	SQSL 6 - 02	8	37	17.1	20.7	12.5	34.7	14	10	32
Ø8	1/8"	SQSL 8 - 01	5.5	43.4	18.7	23	14.3	38.9	12	16	42.5
	1/4"	SQSL 8 - 02	8	44.6	18.7	23	14.3	41.4	14	16	43.5
	3/8"	SQSL 8 - 03	8	44.6	18.7	23	14.3	41.4	17	16	54
Ø10	1/4"	SQSL 10 - 02	8	53.4	20.9	26.6	17.8	48.5	17	30	62.5
	3/8"	SQSL 10 - 03	8	52.8	20.9	26.6	17.8	47.9	17	30	55.5
	1/2"	SQSL 10 - 04	10	55.7	20.9	26.6	17.8	50.5	21	30	60.5
Ø12	3/8"	SQSL 12 - 03	9	62.8	23.6	30.5	21.1	56.9	17	50	70
	1/2"	SQSL 12 - 04	10	62.6	23.6	30.5	21.1	57.1	21	50	96

英制規格



管徑 ØD	牙徑 NPT	型式	A	B	C	E	ØG	L	對邊 H	有效斷面積 mm <sup>2</sup>	重量 (g)
5/32"	1/8"	SQSL 5/32 - 01	5.5	34.1	14.7	17.6	10.5	30.4	10	4.2	20
	1/4"	SQSL 5/32 - 02	8	35.6	14.7	17.6	10.5	33.1	14	4.2	36
1/4"	1/8"	SQSL 1/4 - 01	5.5	36.8	17	20.6	12.5	32.2	10	10	20
	1/4"	SQSL 1/4 - 02	8	37.8	17	20.6	12.5	34.7	14	10	32
5/16"	1/8"	SQSL 5/16 - 01	5.5	44.4	18.7	23	14.3	38.9	12	16	42.5
	1/4"	SQSL 5/16 - 02	8	45.9	18.7	23	14.3	41.4	14	16	43.5
	3/8"	SQSL 5/16 - 03	8	45.9	18.7	23	14.3	41.4	17	16	54
3/8"	1/4"	SQSL 3/8 - 02	8	54.7	21.3	27	17.8	48.5	17	30	66
	3/8"	SQSL 3/8 - 03	8	54.1	20.3	26.4	17.8	47.9	17	30	58
1/2"	3/8"	SQSL 1/2 - 03	9	62.9	24.2	31.1	21.1	56.9	17	50	72
	1/2"	SQSL 1/2 - 04	10	64	19.8	26.7	21.1	57.1	21	50	96

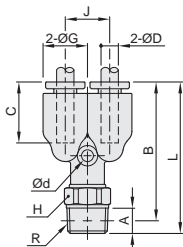
#### ◀ SQM 系列 Y型四通接頭



公制規格

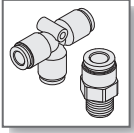
管徑 ØD	牙徑 Rc (PT)	型式	A	B	C	Ød	ØG	J	L	對邊 H	有效斷面積 mm <sup>2</sup>	重量 (g)
Ø6	1/8"	SQM 6 - 01	6	45.4	17	3.2	12.4	12.4	48.4	10	10	25
	1/4"	SQM 6 - 02	9	47.5	17	3.2	12.4	12.4	52	14	10	29

英制規格



管徑 ØD	牙徑 NPT	型式	A	B	C	Ød	ØG	J	L	對邊 H	有效斷面積 mm <sup>2</sup>	重量 (g)
1/4"	1/8"	SQM 1/4 - 01	6	45.5	17	3.2	12.4	12.4	48.5	10	10	25
	1/4"	SQM 1/4 - 02	9	47.6	17	3.2	12.4	12.4	52.1	14	10	29





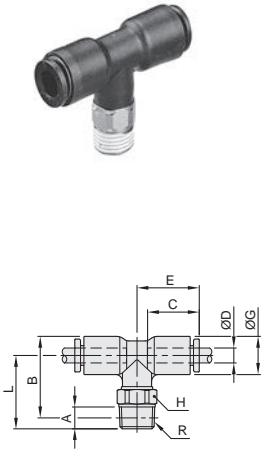
# 接頭組件 系列

## SQT 系列

CHELIC PNEUMATIC

### ◀ SQT 系列 T型二通接頭

公制規格



管徑 ØD	牙徑 Rc (PT)	型式	A	B	C	E	ØG	L	對邊 H	有效斷面積 mm <sup>2</sup>	重量 (g)
Ø4	M5	SQT 4 - M5	2.2	19.4	14.5	17.4	10.5	15.3	10	3.5	8
	1/8"	SQT 4 - 01	5.5	21.2	14.5	17.4	10.5	18.7	10	4.2	12
	1/4"	SQT 4 - 02	8	22.9	14.5	17.4	10.5	21.7	14	4.2	18
Ø6	M5	SQT 6 - M5	2.5	23.8	17.1	20.7	12.4	18.8	10	3.5	11.5
	1/8"	SQT 6 - 01	5.5	26.1	17.1	20.7	12.4	22.6	10	10	13.5
	1/4"	SQT 6 - 02	8	28.1	17.1	20.7	12.4	25.9	14	10	20.5
Ø8	1/8"	SQT 8 - 01	5.5	26.7	18.6	22.9	14.3	22.3	12	16	16.5
	1/4"	SQT 8 - 02	8	28	18.6	22.9	14.3	24.9	14	16	22.5
	3/8"	SQT 8 - 03	8	29	18.6	22.9	14.3	25.9	17	16	27
Ø10	1/8"	SQT 10 - 01	5.5	30.8	20.9	26.6	17.8	24.6	17	16	32
	1/4"	SQT 10 - 02	8	32.3	20.9	26.6	17.8	27.4	17	30	34
	3/8"	SQT 10 - 03	8	32.5	20.9	26.6	17.8	27.6	17	30	35
	1/2"	SQT 10 - 04	10	34.8	20.9	26.6	17.8	30.9	21	30	50
Ø12	1/4"	SQT 12 - 02	8	37	23.7	30.6	21.2	30.4	17	50	48
	3/8"	SQT 12 - 03	8	37	23.7	30.6	21.2	30.4	17	50	51
	1/2"	SQT 12 - 04	10	39.5	23.7	30.6	21.2	33.9	21	50	63

英制規格

管徑 ØD	牙徑 NPT	型式	A	B	C	E	ØG	L	對邊 H	有效斷面積 mm <sup>2</sup>	重量 (g)
5/32"	NR 10/32"	SQT 5/32 - 10/32	2.4	20.4	14.5	17.4	10.5	16.4	10	3.5	8
	1/8"	SQT 5/32 - 01	6	22.4	14.5	17.4	10.5	20.2	10	4.2	12
	1/4"	SQT 5/32 - 02	9	24.1	14.5	17.4	10.5	23.4	14	4.2	18
1/4"	NR 10/32"	SQT 1/4 - 10/32	2.5	23.8	17	20.6	12.4	18.8	10	3.5	11.5
	1/8"	SQT 1/4 - 01	6	25.8	17	20.6	12.4	22.6	10	10	13.5
	1/4"	SQT 1/4 - 02	9	27.6	17	20.6	12.4	25.9	14	10	20.5
	3/8"	SQT 1/4 - 03	9	29.1	17	20.6	12.4	27.4	17	10	25.5
5/16"	1/8"	SQT 5/16 - 01	6	27.5	18.6	22.9	14.3	23.4	12	16	16.5
	1/4"	SQT 5/16 - 02	9	29.3	18.6	22.9	14.3	26.7	14	16	22.5
	3/8"	SQT 5/16 - 03	9	30	18.6	22.9	14.3	27.4	17	16	27
3/8"	1/8"	SQT 3/8 - 01	6	31.7	21.3	27	17.8	25.8	17	16	32
	1/4"	SQT 3/8 - 02	9	33.4	21.3	27	17.8	29	17	30	34
	3/8"	SQT 3/8 - 03	9	34.1	21.3	27	17.8	29.7	17	30	35
1/2"	1/4"	SQT 1/2 - 02	9	38.3	24.3	31.2	21.2	32.2	17	50	48
	3/8"	SQT 1/2 - 03	9	38.3	24.3	31.2	21.2	32.2	17	50	51
	1/2"	SQT 1/2 - 04	11	30.9	22.8	29.7	22.3	35.2	21	50	63

**SQ** □  
接頭系列

**MSQ** □  
迷你型接頭

**SP** □  
柱塞/連接管

**SQ** □ **J**  
插管式接頭

**SQR** □  
逆止接頭

**SQ** □ **G**  
壓力計接頭

銅接頭

**SC** □  
調速閥

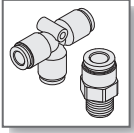
**QS** □  
調速接頭

**QH** □  
手動開關

**QV** □  
球形開關

**QST**  
面板式  
調速接頭

**PU** 管



## 接頭組件 系列

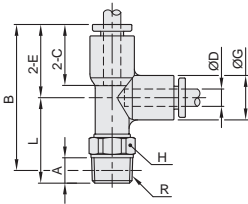
### SQD 系列

氣立可空氣壓設備

#### ◀ SQD 系列 L型二通接頭

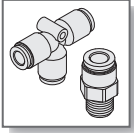
##### 公制規格

管徑 ØD	牙徑 Rc (PT)	型式	A	B	C	E	ØG	L	對邊 H	有效斷面積 mm <sup>2</sup>	重量 (g)
Ø4	M5	SQD 4 - M5	2.2	31.6	14.5	17.4	10.5	15.3	10	3.5	8
	1/8"	SQD 4 - 01	5.5	33.4	14.5	17.4	10.5	18.7	10	4.2	12
	1/4"	SQD 4 - 02	8	35.1	14.5	17.4	10.5	21.7	14	4.2	18.5
Ø6	M5	SQD 6 - M5	2.5	38.3	17.1	20.7	12.4	18.8	10	3.5	11.5
	1/8"	SQD 6 - 01	5.5	40.6	17.1	20.7	12.4	22.6	10	10	13.5
	1/4"	SQD 6 - 02	8	42.5	17.1	20.7	12.4	25.9	14	10	20.5
	3/8"	SQD 6 - 03	8	44.1	17.1	20.7	12.4	27.4	17	10	25.5
Ø8	1/8"	SQD 8 - 01	5.5	42.7	18.6	22.9	14.3	22.5	12	16	17
	1/4"	SQD 8 - 02	8	44	18.6	22.9	14.3	25.1	14	16	23
	3/8"	SQD 8 - 03	8	45	18.6	22.9	14.3	26.1	17	16	28
Ø10	1/8"	SQD 10 - 01	5.5	18.5	20.9	26.6	17.8	24.6	17	16	32
	1/4"	SQD 10 - 02	8	50	20.9	26.6	17.8	27.4	17	30	34
	3/8"	SQD 10 - 03	8	50.2	20.9	26.6	17.8	27.6	17	30	35
	1/2"	SQD 10 - 04	10	52.5	20.9	26.6	17.8	30.9	21	30	52
Ø12	1/4"	SQD 12 - 02	8	56.4	23.2	29.9	22.3	29.6	17	50	48
	3/8"	SQD 12 - 03	8	56.4	23.2	29.9	22.3	29.6	17	50	47
	1/2"	SQD 12 - 04	10	58.9	23.2	29.9	22.3	33.1	21	50	60



##### 英制規格

管徑 ØD	牙徑 NPT	型式	A	B	C	E	ØG	L	對邊 H	有效斷面積 mm <sup>2</sup>	重量 (g)
5/32"	NR 10/32"	SQT 5/32 - 10/32	2.4	32.6	14.5	17.4	10.5	16.4	10	3.5	8
	1/8"	SQT 5/32 - 01	6	34.6	14.5	17.4	10.5	20.2	10	4.2	12
	1/4"	SQT 5/32 - 02	9	36.3	14.5	17.4	10.5	23.4	14	4.2	18.5
1/4"	NR 10/32"	SQT 1/4 - 10/32	2.5	38	16.5	20.1	12.4	18.6	10	3.5	11.5
	1/8"	SQT 1/4 - 01	6	38.9	16.5	20.1	12.4	21.3	10	10	13.5
	1/4"	SQT 1/4 - 02	9	40.2	16.5	20.1	12.4	24.1	14	10	20.5
	3/8"	SQT 1/4 - 03	9	41.7	16.5	20.1	12.4	25.6	17	10	25.5
5/16"	1/8"	SQT 5/16 - 01	6	43.5	18.6	22.9	14.3	23.6	12	16	17
	1/4"	SQT 5/16 - 02	9	45.3	18.6	22.9	14.3	26.9	14	16	23
	3/8"	SQT 5/16 - 03	9	46	18.6	22.9	14.3	27.6	17	16	28
3/8"	1/8"	SQT 3/8 - 01	6	49.7	21.3	27	17.8	25.7	17	16	32
	1/4"	SQT 3/8 - 02	9	51.5	21.3	27	17.8	29	17	30	34
	3/8"	SQT 3/8 - 03	9	52.5	21.3	27	17.8	29.7	17	30	35
	1/2"	SQT 3/8 - 04	11	54	20.3	26.8	17.8	32.7	21	30	52
1/2"	1/4"	SQT 1/2 - 02	9	58.3	23.8	31.4	22.3	31.4	17	50	48
	3/8"	SQT 1/2 - 03	9	58.3	23.8	31.4	22.3	31.4	17	50	47
	1/2"	SQT 1/2 - 04	11	58.8	22.8	29.9	22.3	34.4	21	50	60



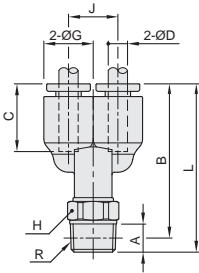
# 接頭組件 系列

## SQU 系列

CHELIC PNEUMATIC

### ◉ SQU 系列 Y型二通接頭

公制規格



管徑 ØD	牙徑 Rc (PT)	型式	A	B	C	J	ØG	L	對邊 H	有效斷面積 mm <sup>2</sup>	重量 (g)
Ø4	M5	SQU 4 - M5	2.2	29.9	14.5	10.5	10.5	31	10	3.5	8.5
	1/8"	SQU 4 - 01	5.5	31.6	14.5	10.5	10.5	34.4	10	4.2	12
	1/4"	SQU 4 - 02	8	33.4	14.5	10.5	10.5	37.4	14	4.2	8.5
Ø6	M5	SQU 6 - M5	2.5	35.3	17.1	12.3	12.3	36.6	10	3.5	11.5
	1/8"	SQU 6 - 01	6	37.6	17.1	12.3	12.3	40.4	10	10	13.5
	1/4"	SQU 6 - 02	9	39.1	17.1	12.3	12.3	43.6	14	10	20.5
	3/8"	SQU 6 - 03	9	40.7	17.1	12.3	12.3	45.2	17	10	25.5
Ø8	1/8"	SQU 8 - 01	5.5	38.7	18.6	14.3	14.3	41.4	12	16	17
	1/4"	SQU 8 - 02	8	40	18.6	14.3	14.3	44	14	16	23
	3/8"	SQU 8 - 03	8	41	18.6	14.3	14.3	45	17	16	28
Ø10	1/8"	SQU 10 - 01	5.5	43.6	20.9	17.8	17.8	46.4	17	16	32
	1/4"	SQU 10 - 02	8	45.2	20.9	17.8	17.8	49.2	17	30	34
	3/8"	SQU 10 - 03	8	45.4	20.9	17.8	17.8	49.4	17	30	35
	1/2"	SQU 10 - 04	10	47.7	20.9	17.8	17.8	52.7	21	30	52
Ø12	1/4"	SQU 12 - 02	8	49.4	23.6	21.2	21.2	53.4	17	50	44
	3/8"	SQU 12 - 03	8	50.4	23.6	21.2	21.2	54.4	17	50	47
	1/2"	SQU 12 - 04	10	51.9	23.6	21.2	21.2	56.9	21	50	60

英制規格

管徑 ØD	牙徑 NPT	型式	A	B	C	J	ØG	L	對邊 H	有效斷面積 mm <sup>2</sup>	重量 (g)
5/32"	NR 10/32"	SQU 5/32 - 10/32	2.4	30.9	14.5	10.5	10.5	32.1	10	3.5	8.5
	1/8"	SQU 5/32 - 01	6	32.9	14.5	10.5	10.5	35.9	10	4.2	12
	1/4"	SQU 5/32 - 02	9	34.6	14.5	10.5	10.5	39.1	14	4.2	8.5
1/4"	NR 10/32"	SQU 1/4 - 10/32	2.5	35.3	17	12.3	12.3	36.5	10	3.5	11.5
	1/8"	SQU 1/4 - 01	6	37.3	17	12.3	12.3	40.3	10	10	13.5
	1/4"	SQU 1/4 - 02	9	39.1	17	12.3	12.3	43.6	14	10	20.5
	3/8"	SQU 1/4 - 03	9	40.6	17	12.3	12.3	45.1	17	10	25.5
5/16"	1/8"	SQU 5/16 - 01	6	39.5	18.6	14.3	14.3	42.5	12	16	17
	1/4"	SQU 5/16 - 02	9	41.3	18.6	14.3	14.3	45.8	14	16	23
	3/8"	SQU 5/16 - 03	9	42	18.6	14.3	14.3	46.5	17	16	28
3/8"	1/8"	SQU 3/8 - 01	6	44.9	21.3	17.8	17.8	47.9	17	16	32
	1/4"	SQU 3/8 - 02	9	46.7	21.3	17.8	17.8	51.2	17	30	34
	3/8"	SQU 3/8 - 03	9	47.4	21.3	17.8	17.8	51.9	17	30	35
1/2"	1/4"	SQU 1/2 - 02	9	51.3	24.2	21.2	21.2	55.8	17	50	44
	3/8"	SQU 1/2 - 03	9	51.3	24.2	21.2	21.2	55.8	17	50	47
	1/2"	SQU 1/2 - 04	11	51.9	24.2	21.2	21.2	56.9	21	50	60

**SQ** □  
接頭系列

**MSQ** □  
迷你型接頭

**SP** □  
柱塞/連接管

**SQ** □ **J**  
插管式接頭

**SQR** □  
逆止接頭

**SQ** □ **G**  
壓力計接頭

銅接頭

**SC** □  
調速閥

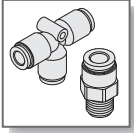
**QS** □  
調速接頭

**QH** □  
手動開關

**QV** □  
球形開關

**QST**  
面板式  
調速接頭

**PU** 管



## 接頭組件 系列

### SQH , SQV 系列

氣立可空氣壓設備

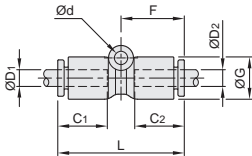
#### ◉ SQH 系列 二通接管

公制規格



管徑		型式	C1	C2	Ød	F	ØG	L	有效斷面積 mm <sup>2</sup>	重量 (g)
ØD1	ØD2									
Ø4	Ø4	SQH 4	14.9	14.9	3.3	15.9	10.4	31.7	4.2	4
Ø6	Ø4	SQH 6 - 4	17.1	15.5	3.2	17.8	12.3	35.8	4.2	6
	Ø6	SQH 6	17.1	17.1	3.2	18.1	12.4	36.1	10	6
Ø8	Ø6	SQH 8 - 6	18.6	17.1	3.3	21	14.3	41.9	10	8
	Ø8	SQH 8	18.6	18.6	3.3	20.9	14.3	41.8	16	8
Ø10	Ø8	SQH 10 - 8	20.9	18.6	4.2	22.9	17.7	46.7	16	16
	Ø10	SQH 10	20.9	20.9	4.2	23.8	17.8	47.5	30	16
Ø12	Ø10	SQH 12 - 10	23.7	20.9	4.2	26.2	21.2	52.7	30	22
	Ø12	SQH 12	23.7	23.7	4.2	26.5	21.2	52.9	30	22

英制規格



管徑		型式	C1	C2	Ød	F	ØG	L	有效斷面積 mm <sup>2</sup>	重量 (g)
ØD1	ØD2									
5/32"	5/32"	SQH 5/32	14.9	14.9	3.3	15.9	10.4	31.7	4.2	4
1/4"	5/32"	SQH 1/4 - 5/32	17	15.5	3.2	17.8	12.3	35.8	4.2	6
	1/4"	SQH 1/4	17	17	3.2	18	12.4	36	10	6
5/16"	1/4"	SQH 5/16 - 1/4	18.6	17	3.3	20.9	14.3	41.8	10	8
	5/16"	SQH 5/16	18.6	18.6	3.3	20.9	14.3	41.8	16	8
3/8"	5/16"	SQH 3/8 - 5/16	21.3	18.6	4.2	22.9	17.7	47.1	16	16
	3/8"	SQH 3/8	21.3	21.3	4.2	24.2	17.8	47.7	30	16
1/2"	3/8"	SQH 1/2 - 3/8	24.3	21.3	4.2	26.6	21.2	53.7	30	22
	1/2"	SQH 1/2	24.3	24.3	4.2	27.1	21.2	54.1	30	22

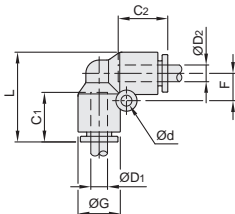
#### ◉ SQV 系列 L型二通接管

公制規格

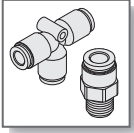


管徑		型式	C1	C2	Ød	F	ØG	L	有效斷面積 mm <sup>2</sup>	重量 (g)
ØD1	ØD2									
Ø4	Ø4	SQV 4 - 4	14.5	14.5	3.3	7.2	10.5	22.5	4.2	8
Ø6	Ø6	SQV 6 - 6	16.6	16.6	3.3	8	12.4	26.4	12.6	10
Ø8	Ø8	SQV 8 - 8	17.6	17.6	4.2	10	14.3	29.4	19.6	12
Ø10	Ø10	SQV 10 - 10	19.4	19.4	4.2	10.9	17.8	34	33.2	18
Ø12	Ø12	SQV 12 - 12	22.7	22.7	4.2	12.6	21.2	40.1	50.3	28

英制規格



管徑		型式	C1	C2	Ød	F	ØG	L	有效斷面積 mm <sup>2</sup>	重量 (g)
ØD1	ØD2									
5/32"	5/32"	SQV 5/32 - 5/32	14.5	14.5	3.3	7.2	10.5	22.5	4.2	8
1/4"	1/4"	SQV 1/4 - 1/4	16.5	16.5	3.3	8	12.4	26.3	12.6	10
5/16"	5/16"	SQV 5/16 - 5/16	17.6	17.6	4.2	10	14.3	29.4	19.6	12
3/8"	3/8"	SQV 3/8 - 3/8	19.8	19.8	4.2	10.9	17.8	34.4	33.2	18
1/2"	1/2"	SQV 1/2 - 1/2	23.3	23.3	4.2	12.6	21.2	40.7	50.3	28



## 接頭組件 系列

### SQE , SQY 系列

CHELIC PNEUMATIC

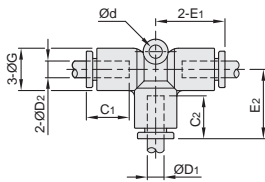
#### ◀ SQE 系列 T型三通接管

公制規格



管徑		型式	C1	C2	Ød	E1	E2	ØG	有效斷面積 mm <sup>2</sup>	重量 (g)
ØD1	ØD2									
Ø4	Ø4	SQE 4	14.6	14.6	3.2	17.5	17.5	10.5	3.5	6.5
Ø6	Ø4	SQE 6 - 4	17	15.6	3.2	20.6	20.6	12.4	4.2	8.2
	Ø6	SQE 6	17	17	3.2	20.6	20.6	12.4	10	9
Ø8	Ø6	SQE 8 - 6	18.8	17.5	3.2	23.6	23.4	14.3	10	12
	Ø8	SQE 8	18.8	18.8	3.2	23.6	23.6	14.3	16	12
Ø10	Ø8	SQE 10 - 8	20.2	18.8	4.2	26.1	26.1	17.8	16	22
	Ø10	SQE 10	20.2	20.2	4.2	26.1	26.1	17.8	30	22
Ø12	Ø10	SQE 12 - 10	22.8	20.2	4.2	30.1	30	21.2	30	36
	Ø12	SQE 12	22.8	22.8	4.2	30.1	30.1	21.2	30	36

英制規格



管徑		型式	C1	C2	Ød	E1	E2	ØG	有效斷面積 mm <sup>2</sup>	重量 (g)
ØD1	ØD2									
5/32"	5/32"	SQE 5/32	14.6	14.6	3.2	17.5	17.5	10.5	3.5	6.5
1/4"	5/32"	SQE 1/4 - 5/32	17	15.6	3.2	20.6	20.6	12.4	4.2	8.5
	1/4"	SQE 1/4	17	17	3.2	20.6	20.6	12.4	10	9
5/16"	1/4"	SQE 5/16 - 1/4	18.8	17.5	3.2	23.6	23.4	14.3	10	12
	5/16"	SQE 5/16	18.8	18.8	3.2	23.6	23.6	14.3	16	12
3/8"	5/16"	SQE 3/8 - 5/16	20.2	18.8	4.2	26.1	26.1	17.8	16	22
	3/8"	SQE 3/8	20.2	20.2	4.2	26.1	26.1	17.8	30	22
1/2"	3/8"	SQE 1/2 - 3/8	23	20.2	4.2	30.3	30.2	22.3	30	36
	1/2"	SQE 1/2	23	23	4.2	30.3	30.3	22.3	30	36

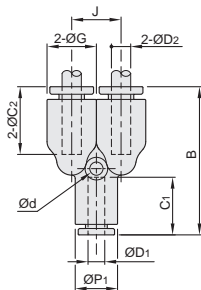
#### ◀ SQY 系列 Y型三通接頭

公制規格



管徑		型式	B	C1	C2	Ød	ØG	J	ØP1	有效斷面積 mm <sup>2</sup>	重量 (g)
ØD1	ØD2										
Ø4	Ø4	SQY 4	33.5	14.6	14.6	3.2	10.5	10.5	10.5	4.2	6.5
Ø6	Ø4	SQY 6 - 4	36.8	16.3	14.6	3.2	12.4	12.4	12.4	4.2	8.5
	Ø6	SQY 6	36.8	16.3	16.3	3.2	12.4	12.4	12.4	10	9
Ø8	Ø6	SQY 8 - 6	40.8	16.5	17.8	3.2	14.3	14.3	14.3	10	12
	Ø8	SQY 8	40.8	16.5	16.5	3.2	14.3	14.3	14.3	16	12
Ø10	Ø8	SQY 10 - 8	48	18.3	19.3	4.2	17.8	17.8	17.8	16	22
	Ø10	SQY 10	48	18.3	18.3	4.2	17.8	17.8	17.8	30	22
Ø12	Ø10	SQY 12 - 10	54.4	22.3	20.4	4.2	21.2	21.2	21.2	30	36
	Ø12	SQY 12	54.4	22.3	22.3	4.2	21.2	21.2	21.2	50	36

英制規格



管徑		型式	B	C1	C2	Ød	ØG	J	ØP1	有效斷面積 mm <sup>2</sup>	重量 (g)
ØD1	ØD2										
5/32"	5/32"	SQY 5/32	33.5	14.6	14.6	3.2	10.5	10.5	10.5	4.2	6.5
1/4"	5/32"	SQY 1/4 - 5/32	36.8	16.3	14.6	3.2	12.4	12.4	12.4	4.2	8.5
	1/4"	SQY 1/4	36.8	16.3	16.3	3.2	12.4	12.4	12.4	10	9
5/16"	1/4"	SQY 5/16 - 1/4	40.8	16.5	17.8	3.2	14.3	14.3	14.3	10	12
	5/16"	SQY 5/16	40.8	16.5	16.5	3.2	14.3	14.3	14.3	16	12
3/8"	5/16"	SQY 3/8 - 5/16	48	18.3	19.3	4.2	17.8	17.8	17.8	16	22
	3/8"	SQY 3/8	48	18.3	18.3	4.2	17.8	17.8	17.8	30	22
1/2"	3/8"	SQY 1/2 - 3/8	54.8	22.5	20.4	4.2	22.3	22.3	22.3	30	36
	1/2"	SQY 1/2	54.8	22.5	22.3	4.2	22.3	22.3	22.3	50	36

SQ □  
接頭系列

MSQ □  
迷你型接頭

SP □  
柱塞/連接管

SQ □ J  
插管式接頭

SQR □  
逆止接頭

SQ □ G  
壓力計接頭

銅接頭

□ SC  
調速閥

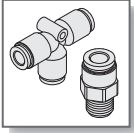
QS □  
調速接頭

QH □  
手動開關

QV □  
球形開關

QST  
面板式  
調速接頭

PU 管



## 接頭組件 系列

### SQX, SQF, SQFD 系列

氣立可空氣壓設備

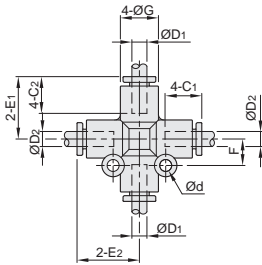
#### ► SQX 系列 四通接管

公制規格



管徑		型式	C1	C2	Ød	E1	E2	F	ØG	有效斷面積 mm <sup>2</sup>	重量 (g)
ØD1	ØD2										
Ø4	Ø4	SQX 4	14.6	14.6	3.2	17.4	17.4	7.3	10.5	4.2	8.5
	Ø6	SQX 6 — 4	17.1	14.6	3.2	20.7	20.7	8.1	12.4	4.2	11.5
Ø6	Ø6	SQX 6	17.1	17.1	3.2	20.7	20.7	8.1	12.4	10	12.5
	Ø8	SQX 8 — 6	18.9	17.6	3.2	23.6	23.4	9.2	14.3	10	18
Ø8	Ø8	SQX 8	18.9	18.9	3.2	23.6	23.6	9.2	14.3	16	16
	Ø10	SQX 10 — 8	20.3	18.9	4.2	26	26	11.3	17.8	16	32
Ø10	Ø10	SQX 10	20.3	20.3	4.2	26	26	11.3	17.8	30	30
	Ø12	SQX 12 — 10	28.2	20.3	4.2	29.7	29.7	13	21.3	30	47
Ø12	Ø12	SQX 12	28.2	28.2	4.2	29.7	29.7	13	21.3	50	45

英制規格



管徑		型式	C1	C2	Ød	E1	E2	F	ØG	有效斷面積 mm <sup>2</sup>	重量 (g)
ØD1	ØD2										
5/32"	5/32"	SQX 5/32	14.6	14.6	3.2	17.4	17.4	7.3	10.5	4.2	8.5
	1/4"	SQX 1/4 — 5/32	17.1	14.6	3.2	20.7	20.7	8.1	12.4	4.2	11.5
1/4"	1/4"	SQX 1/4	17.1	17.1	3.2	20.7	20.7	8.1	12.4	10	12.5
	5/16"	SQX 5/16 — 1/4	18.9	17.6	3.2	23.6	23.4	9.2	14.3	10	18
5/16"	5/16"	SQX 5/16	18.9	18.9	3.2	23.6	23.6	9.2	14.3	16	16
	3/8"	SQX 3/8 — 5/16	20.3	18.9	4.2	26	26	11.3	17.8	16	32
3/8"	3/8"	SQX 3/8	20.3	20.3	4.2	26	26	11.3	17.8	30	30
	1/2"	SQX 1/2 — 3/8	22.6	20.3	4.2	30.5	30.5	13	22.3	30	47
1/2"	1/2"	SQX 1/2	22.6	22.6	4.2	30.5	30.5	13	22.3	50	45

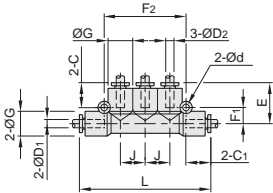
#### ► SQF 系列 五通接管

公制規格



管徑		型式	C1	C2	Ød	E	F1	F2	L	ØG	J	有效斷面積 mm <sup>2</sup>	重量 (g)
ØD1	ØD2												
Ø4	Ø4	SQF 4	14.6	14.6	3.2	20.6	8.1	40.6	65.4	12.4	12.4	4.2	16
	Ø6	SQF 6 — 4	17.1	14.6	3.2	20.7	8.1	40.6	66.2	12.4	12.4	4.2	16
Ø6	Ø6	SQF 6	17.1	17.1	3.2	20.6	8.1	40.6	66.2	12.4	12.4	10	16.5
	Ø8	SQF 8 — 6	18.9	17.1	3.2	25.8	11.3	47	76.4	14.3	14.3	10	26
Ø8	Ø8	SQF 8	18.9	18.9	3.2	26	11.3	47	76.4	14.3	14.3	16	22
	Ø10	SQF 10 — 8	20.2	18.8	3.2	26.4	10.8	57.1	86.7	17.8	17.8	30	39
Ø10	Ø10	SQF 10	20.2	20.2	3.2	26.4	10.8	57.1	86.7	17.8	17.8	30	39

英制規格



管徑		型式	C1	C2	Ød	E	F1	F2	L	ØG	J	有效斷面積 mm <sup>2</sup>	重量 (g)
ØD1	ØD2												
5/32"	5/32"	SQF 5/32	14.6	14.6	3.2	20.6	8.1	40.6	65.4	12.4	12.4	4.2	16
	1/4"	SQF 1/4 — 5/32	17.1	14.6	3.2	20.7	8.1	40.6	66.2	12.4	12.4	4.2	16
1/4"	1/4"	SQF 1/4	17.1	17.1	3.2	20.6	8.1	40.6	66.2	12.4	12.4	10	16.5
	5/16"	SQF 5/16 — 1/4	18.9	17.1	3.2	25.8	11.3	47	76.4	14.3	14.3	10	26
5/16"	5/16"	SQF 5/16	18.9	18.9	3.2	26	11.3	47	76.4	14.3	14.3	16	22
	3/8"	SQF 3/8 — 5/16	20.2	18.8	3.2	26.4	10.8	57.1	86.7	17.8	17.8	30	39
3/8"	3/8"	SQF 3/8	20.2	20.2	3.2	26.4	10.8	57.1	86.7	17.8	17.8	30	39

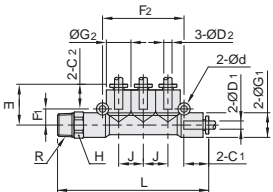
#### ► SQFD 系列 五通接管

公制規格

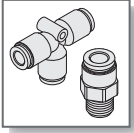


管徑		型式	C1	C2	Ød	E	F1	F2	L	ØG1	ØG2	J	對邊 H	R	有效斷面積 mm <sup>2</sup>	重量 (g)
ØD1	ØD2															
Ø4	Ø4	SQFD 4-01	14.6	14.6	3.3	17.1	7.8	40.4	74.7	12.4	12.4	12.4	14	R1/8"	4.2	16
	Ø6	SQFD 6-4-01	17.1	16.1	3.3	20.6	7.8	40.4	74.7	12.4	12.4	12.4	14	R1/8"	4.2	16
Ø6	Ø6	SQFD 6-01	17.1	17	3.3	20.6	7.8	40.4	74.7	12.4	12.4	12.4	14	R1/8"	10	16.5
	Ø8	SQFD 8-6-02	18.9	17	3.3	22.9	8.8	46.2	88.9	14.3	14.3	14.3	19	R1/4"	10	26
Ø8	Ø8	SQFD 8-02	18.9	18.8	3.3	23.1	8.8	46.2	88.9	14.3	14.3	14.3	19	R1/4"	16	22
	Ø10	SQFD 10-8-03	20.2	14.8	3.2	26.4	10.8	57.1	100.3	17.8	17.8	17.8	21	R3/8"	30	39
Ø10	Ø10	SQFD 10-03	20.2	20.2	3.2	26.4	10.8	57.1	100.3	17.8	17.8	17.8	21	R3/8"	30	39

英制規格



管徑		型式	C1	C2	Ød	E	F1	F2	L	ØG1	ØG2	J	對邊 H	R	有效斷面積 mm <sup>2</sup>	重量 (g)
ØD1	ØD2															
5/32"	5/32"	SQFD 5/32-01	14.6	14.6	3.3	17.1	7.8	40.4	74.7	12.4	12.4	12.4	14	R1/8"	4.2	16
	1/4"	SQFD 1/4-5/32-01	17.1	16.1	3.3	20.6	7.8	40.4	74.7	12.4	12.4	12.4	14	R1/8"	4.2	16
1/4"	1/4"	SQFD 1/4-01	17.1	17	3.3	20.6	7.8	40.4	74.7	12.4	12.4	12.4	14	R1/8"	10	16.5
	5/16"	SQFD 5/16-1/4-02	18.8	17	3.3	22.9	8.8	46.2	88.9	14.3	14.3	14.3	19	R1/4"	10	26
5/16"	5/16"	SQFD 5/16-02	18.8	18.8	3.3	23.1	8.8	46.2	88.9	14.3	14.3	14.3	19	R1/4"	16	22
	3/8"	SQFD 3/8-5/16-03	20.2	14.8	3.2	26.4	10.8	57.1	100.3	17.8	17.8	17.8	21	R3/8"	30	39
3/8"	3/8"	SQFD 3/8-03	20.2	20.2	3.2	26.4	10.8	57.1	100.3	17.8	17.8	17.8	21	R3/8"	30	39



## 接頭組件 系列

**SQW , SQMH** 系列

CHELIC PNEUMATIC

### ◀ SQW 系列 Y型五通接頭

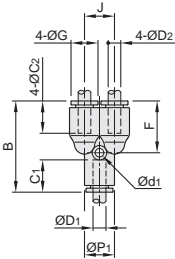


公制規格

管徑		型式	B	C1	C2	Ød	ØG	J	ØP1	有效斷面積 mm <sup>2</sup>	重量 (g)
ØD1	ØD2										
Ø6	Ø6	SQW 6 - 6	40.2	17.1	17.1	3.2	12.4	12.4	12.4	12.5	16

英制規格

管徑		型式	B	C1	C2	Ød	ØG	J	ØP1	有效斷面積 mm <sup>2</sup>	重量 (g)
ØD1	ØD2										
1/4"	1/4"	SQW 1/4"-1/4"	40.2	17.1	17.1	3.2	12.4	12.4	12.4	12.5	16



### ◀ SQMH 系列 螺牙接管

公制規格

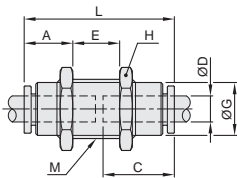
管徑 ØD	牙徑 M	型式	A	C	E	ØG	L	對邊 H	有效斷面積 mm <sup>2</sup>	重量 (g)
Ø4	M12x1	SQMH - □ 4-4	9.5	14.5	7	10	31.5	14	4.2	16
Ø6	M14x1	SQMH - □ 6-6	10	16.9	10	12	35.5	17	10	20
Ø8	M16x1	SQMH - □ 8-8	12	18.8	10	14	38	19	16	32
Ø10	M20x1	SQMH - □ 10-10	12	19.6	13	18	43	24	30	43
Ø12	M22x1	SQMH - □ 12-12	12	22.3	18	20	48	27	50	52

註：螺牙接管有銅製本體 - [C] 及塑膠本體 - [P] 二種規格。

英制規格

管徑 ØD	牙徑 M	型式	A	C	E	ØG	L	對邊 H	有效斷面積 mm <sup>2</sup>	重量 (g)
5/32"	M12x1	SQMH □ 5/32" 5/32"	9.5	14.5	7	10	31.5	14	4.2	16
1/4"	M14x1	SQMH □ 1/4" 1/4"	10	16.9	10	12	35.5	17	10	20
5/16"	M16x1	SQMH □ 5/16" 5/16"	12	18.8	10	14	38	19	16	32
3/8"	M20x1	SQMH □ 3/8" 3/8"	12	19.6	13	18	43	24	30	43

註：螺牙接管有銅製本體 - [C] 及塑膠本體 - [P] 二種規格。



SQMH - [C] (銅本體)



SQMH - [P] (塑膠本體)

SQ □  
接頭系列

MSQ □  
迷你型接頭

SP □  
柱塞/連接管

SQ □ J  
插管式接頭

SQR □  
逆止接頭

SQ □ G  
壓力計接頭

銅接頭

□ SC  
調速閥

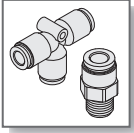
QS □  
調速接頭

QH □  
手動開關

QV □  
球形開關

QST  
面板式  
調速接頭

PU 管



## 接頭組件 系列

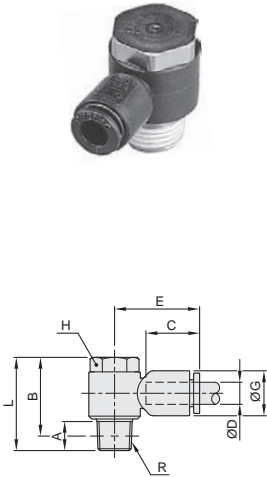
### SQZ 系列

氣立可空氣壓設備

#### ◀ SQZ 系列 L型迴轉接頭

公制規格

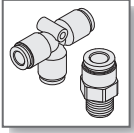
管徑 ØD	牙徑 Rc (PT)	型式	A	B	C	E	ØG	L	對邊 H	有效斷面積 mm <sup>2</sup>	重量 (g)
Ø4	M5	SQZ 4 - M5	3.8	17.1	14.6	19.9	10.5	31	10	3.5	8.5
	1/8"	SQZ 4 - 01	6	20.7	14.6	21.6		34.4	10	4.2	12
Ø6	M5	SQZ 6 - M5	3.8	17.1	17.1	21.8	12.4	36.6	10	3.5	11.5
	1/8"	SQZ 6 - 01	6	20.7	17.1	23.7		40.4	10	10	13.5
	1/4"	SQZ 6 - 02	9	23	17.1	25.9		43.6	14	10	20.5
Ø8	1/4"	SQZ 8 - 02	9	23	18.9	27.7	14.3	44	14	16	23
	3/8"	SQZ 8 - 03	10	27.4	18.9	29.9		45	17	16	28
Ø10	1/4"	SQZ 10 - 02	9	23	20.4	29.6	17.9	49.2	17	30	34
	3/8"	SQZ 10 - 03	10	27.4	20.4	31.7		49.4	17	30	35
	1/2"	SQZ 10 - 04	14	33.9	22.8	37.2		21.2	56.9	21	50
Ø12	3/8"	SQZ 12 - 03	10	27.4	22.8	35	21.2	54.4	17	50	47
	1/2"	SQZ 12 - 04	14	33.9	22.8	37.2		56.9	21	50	60



英制規格

管徑 ØD	牙徑 NR / NPT	型式	A	B	C	E	ØG	L	對邊 H	有效斷面積 mm <sup>2</sup>	重量 (g)
1/4"	NR 10/32"	SQZ 1/4 - 10/32	3.8	17.1	17.1	21.8	12.4	36.6	10	3.5	11.5
	1/8"	SQZ 1/4 - 01	6	20.7	17.1	23.7		40.4	10	10	13.5
	1/4"	SQZ 1/4 - 02	9	23	17.1	25.9		43.6	14	10	20.5
5/16"	1/4"	SQZ 5/16 - 02	9	23	18.9	27.7	14.3	44	14	16	23
	3/8"	SQZ 5/16 - 03	10	27.4	18.9	29.9		45	17	16	28
3/8"	1/4"	SQZ 3/8 - 02	9	23	20.4	29.6	17.9	49.2	17	30	34
	3/8"	SQZ 3/8 - 03	10	27.4	20.4	31.7		49.4	17	30	35
	1/2"	SQZ 3/8 - 04	14	33.9	22.8	37.2		21.2	56.9	21	50
1/2"	3/8"	SQZ 1/2 - 03	10	27.4	22.8	35	21.2	54.4	17	50	47
	1/2"	SQZ 1/2 - 04	14	33.9	22.8	37.2		56.9	21	50	60





## 接頭組件 系列

### SQZB, SQZC 系列

CHELIC PNEUMATIC

#### ◀ SQZB 系列 L型多管路迴轉接頭

公制規格

管徑 ØD	牙徑 PT	型式	A	B	L <sub>1</sub>	L <sub>2</sub>	ØP	C	J	E	對邊 H	有效斷面積 mm <sup>2</sup>	重量 (g)
Ø4	1/8"	SQZB 4-01	8	43	39	16	10	15	14	22.5	12	5.1	28.5
	1/4"	SQZB 4-02	11	46	40	17					17	4.4	31
Ø6	1/8"	SQZB 6-01	8	43	39	16	12.5	17	14	24.5	12	9.3	30.5
	1/4"	SQZB 6-02	11	46	40	17					17	9.3	33
	3/8"	SQZB 6-03	12	48	41.5	18.5					19	9.5	43.5
Ø8	1/8"	SQZB 8-01	8	46	42	17.5	14.5	18.5	15	28.5	12	14.2	44.5
	1/4"	SQZB 8-02	11	49	43	18.5					17	15.3	47.5
	3/8"	SQZB 8-03	12	50	43.5	19					19	15	52.5
Ø10	1/4"	SQZB 10-02	11	57.5	51.5	22	18	20.5	18	33	17	21.6	85
	3/8"	SQZB 10-03	12	58.5	52	22.5					19	23.2	91
Ø12	3/8"	SQZB 12-03	12	68	61.5	27	21	23.5	21	38.5	19	31.4	152
	1/2"	SQZB 12-04	15	71	63	28.5					24	30.8	159

英制規格

管徑 ØD	牙徑 NPT	型式	A	B	L <sub>1</sub>	L <sub>2</sub>	ØP	C	J	E	對邊 H	有效斷面積 mm <sup>2</sup>	重量 (g)
1/4	1/8"	SQZB 1/4-01	8	43	39	16	12.5	17	14	24.5	12	15.3	30.5
	1/4"	SQZB 1/4-02	11	46	40	17					17	15	33
5/16	1/4"	SQZB 5/16-02	11	49	43	18.5	14.5	18.5	15	28.5	17	10.1	47.5
	3/8"	SQZB 5/16-03	12	50	43.5	19					19	9.9	52.5
3/8	1/4"	SQZB 3/8-02	11	57.5	51.5	22	18	20.5	18	33	17	21.4	85.5
	3/8"	SQZB 3/8-03	12	58.5	52	22.5					19	21.7	91

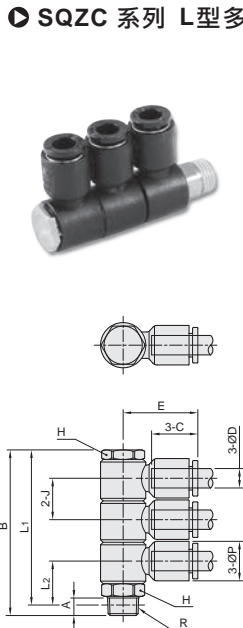
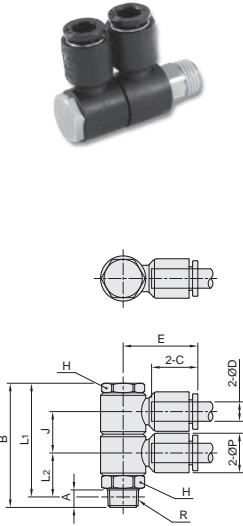
#### ◀ SQZC 系列 L型多管路迴轉接頭

公制規格

管徑 ØD	牙徑 PT	型式	A	B	L <sub>1</sub>	L <sub>2</sub>	ØP	C	J	E	對邊 H	有效斷面積 mm <sup>2</sup>	重量 (g)
Ø4	1/8"	SQZC 4-01	8	57	53	16	10	15	14	22.5	12	4.7	36.5
	1/4"	SQZC 4-02	11	60	54	17					17	4.3	39.5
Ø6	1/8"	SQZC 6-01	8	57	53	16	12.5	17	14	24.5	12	9.6	39
	1/4"	SQZC 6-02	11	60	54	17					17	9.7	42
	3/8"	SQZC 6-03	12	62	55.5	18.5					19	9.5	52.5
Ø8	1/8"	SQZC 8-01	8	61	57	17.5	14.5	18.5	15	28.5	12	14.3	57.5
	1/4"	SQZC 8-02	11	64	58	18.5					17	15.5	60.5
	3/8"	SQZC 8-03	12	65	58.5	19					19	15.1	65
Ø10	1/4"	SQZC 10-02	11	75.5	69.5	22	18	20.5	18	33	17	21.9	107.5
	3/8"	SQZC 10-03	12	76.5	70	22.5					19	22.7	114
Ø12	3/8"	SQZC 12-03	12	89	82.5	27	21	23.5	21	38.5	19	30.6	187
	1/2"	SQZC 12-04	15	92	84	28.5					24	31.5	195

英制規格

管徑 ØD	牙徑 NPT	型式	A	B	L <sub>1</sub>	L <sub>2</sub>	ØP	C	J	E	對邊 H	有效斷面積 mm <sup>2</sup>	重量 (g)
1/4	1/8"	SQZC 1/4-01	8	57	53	16	12.5	17	14	24.5	12	9.8	39
	1/4"	SQZC 1/4-02	11	60	54	17					17	10	42
5/16	1/4"	SQZC 5/16-02	11	64	58	18.5	14.5	18.5	15	28.5	17	15.5	60.5
	3/8"	SQZC 5/16-03	12	65	58.5	19					19	15.1	65
3/8	1/4"	SQZC 3/8-02	11	75.5	69.5	22	18	20.5	18	33	17	20.9	108
	3/8"	SQZC 3/8-03	12	76.5	70	22.5					19	22	114



SQ□  
接頭系列

MSQ□  
迷你型接頭

SP□  
柱塞/連接管

SQ□J  
插管式接頭

SQR□  
逆止接頭

SQ□G  
壓力計接頭

銅接頭

□SC  
調速閥

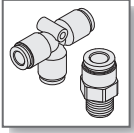
QS□  
調速接頭

QH□  
手動開關

QV□  
球形開關

QST  
面板式  
調速接頭

PU管



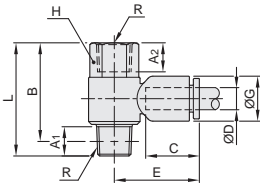
## 接頭組件 系列

### SQP 系列

氣立可空氣壓設備

#### ◀ SQP 系列 P型迴轉接頭

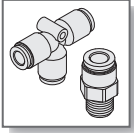
公制規格



管徑 ØD	牙徑 Rc (PT)	型式	A1	A2	B	C	E	ØG	L	對邊 H	有效斷面積 mm <sup>2</sup>	重量 (g)
Ø4	M5	SQP 4 - M5	3.8	4	19.1	14.6	19.9	10.5	21	8	4	8
	1/8"	SQP 4 - 01	6	6	24.7	14.6	21.6		27.7	12	5.5	16
Ø6	M5	SQP 6 - M5	3.8	4	19.1	17.1	21.8	12.4	21	8	4	10
	1/8"	SQP 6 - 01	6	6	24.7	17.1	23.7		27.7	12	5.5	14
	1/4"	SQP 6 - 02	9	9	30.5	17.1	25.9		35	17	12.5	30
Ø8	1/4"	SQP 8 - 02	9	9	30.5	18.9	27.7	14.3	35	17	12.5	29.5
	3/8"	SQP 8 - 03	10	11	37.1	18.9	29.9		42.1	19	20	40
Ø10	1/4"	SQP 10 - 02	9	9	30.5	20.4	29.6	17.9	35	17	12.5	34
	3/8"	SQP 10 - 03	10	11	37.1	20.4	31.7		42.1	19	20	50
	1/2"	SQP 10 - 04	14	14	46.9	22.8	47.2		21.2	53.9	24	35
Ø12	3/8"	SQP 12 - 03	10	11	37.1	22.8	35	21.2	42.1	19	20	56
	1/2"	SQP 12 - 04	14	14	46.9	22.8	47.2		53.9	24	35	94

英制規格

管徑 ØD	牙徑 NR / NPT	型式	A1	A2	B	C	E	ØG	L	對邊 H	有效斷面積 mm <sup>2</sup>	重量 (g)
1/4"	NR 10/32"	SQP 1/4 - 10/32	3.8	4	19.1	17.1	21.8	12.4	21	8	4	10
	1/8"	SQP 1/4 - 01	6	6	24.7	17.1	23.7		27.7	12	5.5	14
	1/4"	SQP 1/4 - 02	9	9	30.5	17.1	25.9		35	17	12.5	30
5/16"	1/4"	SQP 5/16 - 02	9	9	30.5	18.9	27.7	14.3	35	17	12.5	29.5
	3/8"	SQP 5/16 - 03	10	11	37.1	18.9	29.9		42.1	19	20	40
3/8"	1/4"	SQP 3/8 - 02	9	9	30.5	20.4	29.6	17.9	35	17	12.5	34
	3/8"	SQP 3/8 - 03	10	11	37.1	20.4	31.7		42.1	19	20	50
	1/2"	SQP 3/8 - 04	14	14	46.9	22.8	47.2		21.2	53.9	24	35
1/2"	3/8"	SQP 1/2 - 03	10	11	37.1	23.6	35	22.3	42.1	19	20	56
	1/2"	SQP 1/2 - 04	14	14	46.9	23.6	38		53.9	24	35	94



## 接頭組件 系列

### SQPB, SQPC 系列

CHELIC PNEUMATIC

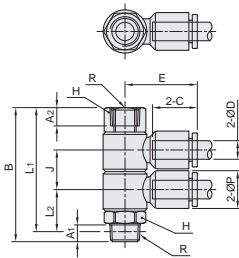
#### ► SQPB 系列 P型多管路迴轉接頭

公制規格

管徑 ØD	牙徑 PT	型式	A1	A2	B	L1	L2	ØP	C	J	E	對邊 H	有效斷面積 mm²	重量 (g)					
Ø4	1/8"	SQPB 4-01	5.5	6	43.8	40.5	13.6	10.5	14.2	13	21.2	12	5.1	28.5					
	1/4"	SQPB 4-02																	
Ø6	1/8"	SQPB 6-01	5.5	6	43.8	40.5	13.6	12.4	16.5	13	23.5	12	9.3	30.5					
	1/4"	SQPB 6-02	8	9	51.6	45.6	14.9			14	25.7	17	9.3	33					
	3/8"	SQPB 6-03																	
Ø8	1/8"	SQPB 8-01						14.3	18.5	14	27.4	17	15.3	47.5					
	1/4"	SQPB 8-02	8	9	51.6	45.6	14.9								18	29.6	19	15	52.5
	3/8"	SQPB 8-03	8	10	62.1	56.1	18.2												
Ø10	1/4"	SQPB 10-02	8	9	51.6	45.6	14.9	17.8	20	14	29.5	17	21.6	85					
	3/8"	SQPB 10-03	8	10	62.1	56.1	18.2			18	31.6	19	23.2	91					
Ø12	3/8"	SQPB 12-03	8	10	62.1	56.1	18.2	21.2	22.5	18	34.2	19	31.4	152					
	1/2"	SQPB 12-04	10	13	76.6	69.4	21.5			21.8	37.2	24	30.8	159					

英制規格

管徑 ØD	牙徑 NPT	型式	A1	A2	B	L1	L2	ØP	C	J	E	對邊 H	有效斷面積 mm²	重量 (g)
1/4	1/8"	SQPB 1/4-01	5.5	6	43.8	40.5	13.6	12.4	16.5	13	23.5	12	9.3	30.5
	1/4"	SQPB 1/4-02	8	9	51.6	45.6	14.9			14	25.7	17	9.3	33
5/16	1/4"	SQPB 5/16-02	8	9	51.6	45.6	14.9	14.3	18.5	14	27.4	17	15.3	47.5
	3/8"	SQPB 5/16-03	8	10	62.1	56.1	18.2			18	29.6	19	15	52.5
3/8	1/4"	SQPB 3/8-02	8	9	51.6	45.6	14.9	17.8	20	14	29.5	17	21.6	85.5
	3/8"	SQPB 3/8-03	8	10	62.1	56.1	18.2			18	31.6	19	23.2	91



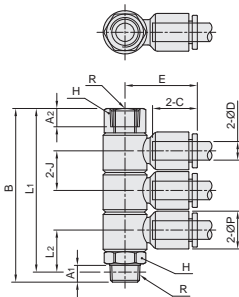
#### ► SQPC 系列 P型多管路迴轉接頭

公制規格

管徑 ØD	牙徑 PT	型式	A1	A2	B	L1	L2	ØP	C	J	E	對邊 H	有效斷面積 mm²	重量 (g)
Ø4	1/8"	SQPC 4-01	5.5	6	56.8	53.5	13.6	10.5	14.2	13	21.2	12	4.7	36.5
Ø6	1/8"	SQPC 6-01	5.5	6	56.8	53.5	13.6	12.4	16.5	13	23.5	12	9.6	39
	1/4"	SQPC 6-02	8	9	65.6	59.6	14.9			14	25.7	17	9.7	42
Ø8	1/4"	SQPC 8-02	8	9	65.6	59.6	14.9	14.3	18.5	14	27.4	17	15.5	60.5
	3/8"	SQPC 8-03	8	10	80.1	74.1	18.2			18	29.6	19	15.1	65
Ø10	1/4"	SQPC 10-02	8	9	65.6	59.6	14.9	17.8	20	14	29.5	17	21.9	107.5
	3/8"	SQPC 10-03	8	10	80.1	74.1	18.2			18	31.6	19	22.7	114
Ø12	3/8"	SQPC 12-03	8	10	80.1	74.1	18.2	21.2	22.5	18	34.2	19	30.6	187
	1/2"	SQPC 12-04	10	13	98.4	91.2	21.5			21.8	37.2	24	31.5	195

英制規格

管徑 ØD	牙徑 NPT	型式	A1	A2	B	L1	L2	ØP	C	J	E	對邊 H	有效斷面積 mm²	重量 (g)
1/4	1/8"	SQPC 1/4-01	5.5	6	56.8	53.5	13.6	12.4	16.5	13	23.5	12	9.6	39
	1/4"	SQPC 1/4-02	8	9	65.6	59.6	14.9			14	25.7	17	9.7	42
5/16	1/4"	SQPC 5/16-02	8	9	65.6	59.6	14.9	14.3	18.5	14	27.4	17	15.5	60.5
	3/8"	SQPC 5/16-03	8	10	80.1	74.1	18.2			18	29.6	19	15.1	65
3/8	1/4"	SQPC 3/8-02	8	9	65.6	59.6	14.9	17.8	20	14	29.5	17	21.9	108
	3/8"	SQPC 3/8-03	8	10	80.1	74.1	18.2			18	31.6	19	22.7	114



**SQ** □  
接頭系列

**MSQ** □  
迷你型接頭

**SP** □  
柱塞/連接管

**SQ** □ **J**  
插管式接頭

**SQR** □  
逆止接頭

**SQ** □ **G**  
壓力計接頭

銅接頭

□ **SC**  
調速閥

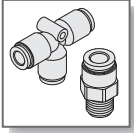
**QS** □  
調速接頭

**QH** □  
手動開關

**QV** □  
球形開關

**QST**  
面板式  
調速接頭

**PU** 管



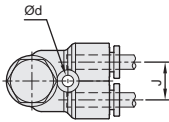
## 接頭組件 系列

### SQKZ 系列

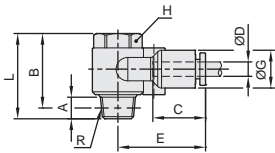
氣立可空氣壓設備

#### ◉ SQKZ 系列 L型迴轉雙接頭

公制規格

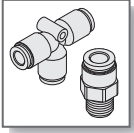


管徑 ØD	牙徑 Rc (PT)	型式	A	B	C	E	ØG	J	L	對邊 H	有效斷面積 mm <sup>2</sup>	重量 (g)
Ø4	M5	SQKZ 4 - M5	3.8	17.1	14.6	19.9	10.5	10.5	19	8	4	6.5
	1/8"	SQKZ 4 - 01	6	20.7	14.6	21.6			23.7	12	5.5	16
Ø6	M5	SQKZ 6 - M5	3.8	17.1	17.1	21.8	12.4	12.4	19	8	4	8
	1/8"	SQKZ 6 - 01	6	20.7	17.1	23.7			23.7	12	5.5	16
	1/4"	SQKZ 6 - 02	9	23	17.1	25.9			27.5	17	12.5	36
Ø8	1/4"	SQKZ 8 - 02	9	23	18.9	27.7	14.3	14.3	27.5	17	12.5	45
	3/8"	SQKZ 8 - 03	10	27.4	18.9	29.9			32.4	19	20	50
Ø10	1/4"	SQKZ 10 - 02	9	23	20.4	29.6	17.9	17.8	27.5	17	12.5	32
	3/8"	SQKZ 10 - 03	10	27.4	20.4	31.7			32.4	19	20	48
Ø12	3/8"	SQKZ 12 - 03	10	27.4	22.8	35	21.2	20.8	32.4	19	20	54
	1/2"	SQKZ 12 - 04	14	33.9	22.8	37.2			40.9	24	35	88



英制規格

管徑 ØD	牙徑 NR / NPT	型式	A	B	C	E	ØG	J	L	對邊 H	有效斷面積 mm <sup>2</sup>	重量 (g)
1/4"	NR 10/32"	SQKZ 1/4-10/32	3.8	17.1	17.1	21.8	12.4	12.4	19	8	4	8
	1/8"	SQKZ 1/4-01	6	20.7	17.1	23.7			23.7	12	5.5	16
	1/4"	SQKZ 1/4-02	9	23	17.1	25.9			27.5	17	12.5	36
5/16"	1/4"	SQKZ 5/16-02	9	23	18.9	27.7	14.3	14.3	27.5	17	12.5	45
	3/8"	SQKZ 5/16-03	10	27.4	18.9	29.9			32.4	19	20	50
3/8"	1/4"	SQKZ 3/8-02	9	23	20.4	29.6	17.9	17.8	27.5	17	12.5	32
	3/8"	SQKZ 3/8-03	10	27.4	20.4	31.7			32.4	19	20	48



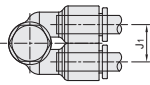
## 接頭組件 系列

### SQBZ , SQCZ 系列

CHELIC PNEUMATIC

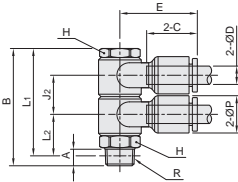
#### ► SQBZ 系列 L型多管路迴轉雙接頭

公制規格



管徑 ØD	牙徑 PT	型式	A	B	L <sub>1</sub>	L <sub>2</sub>	ØP	C	J <sub>1</sub>	J <sub>2</sub>	E	對邊 H	有效斷面積 mm <sup>2</sup>	重量 (g)
Ø4	1/8"	SQBZ 4-01	8	43	39	16	10	15	10	14	22.5	12	4.3	33
Ø6	1/8"	SQBZ 6-01	8	43	39	16	12.5	17	12	14	26.5	12	6.9	37.5
	1/4"	SQBZ 6-02	11	46	40	17						17	7	40
Ø8	1/4"	SQBZ 8-02	11	49	43	18.5	14.5	18.5	14	15	29.5	17	13.9	57
	3/8"	SQBZ 8-03	12	50	43.5	19						19	14	62
Ø10	1/4"	SQBZ 10-02	11	57.5	51.5	22	17.5	20.5	17	18	34	17	21.6	98
	3/8"	SQBZ 10-03	12	58.5	52	22.5						19	21.3	104.5
Ø12	3/8"	SQBZ 12-03	12	68	61.5	27	21	23.5	20	21	37.5	19	44.4	169
	1/2"	SQBZ 12-04	15	71	63	28.5						24	45.4	177

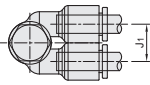
英制規格



管徑 ØD	牙徑 NPT	型式	A	B	L <sub>1</sub>	L <sub>2</sub>	ØP	C	J <sub>1</sub>	J <sub>2</sub>	E	對邊 H	有效斷面積 mm <sup>2</sup>	重量 (g)
1/4	1/8"	SQBZ 1/4-01	8	43	39	16	12.5	17	12	14	26.5	12	7	37.5
	1/4"	SQBZ 1/4-02	11	46	40	17						17		40
5/16	1/4"	SQBZ 5/16-02	11	49	43	18.5	14.5	18.5	14	15	29.5	17	13.9	57
	3/8"	SQBZ 5/16-03	12	50	43.5	19						19	14	62
3/8	1/4"	SQBZ 3/8-02	11	57.5	51.5	22	17.5	20.5	17	18	34	17	20.4	99
	3/8"	SQBZ 3/8-03	12	58.5	52	22.5						19	21.1	104.5

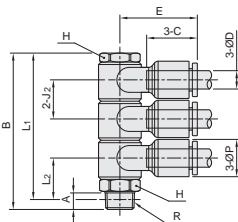
#### ► SQCZ 系列 L型多管路迴轉雙接頭

公制規格



管徑 ØD	牙徑 PT	型式	A	B	L <sub>1</sub>	L <sub>2</sub>	ØP	C	J <sub>1</sub>	J <sub>2</sub>	E	對邊 H	有效斷面積 mm <sup>2</sup>	重量 (g)
Ø4	1/8"	SQCZ 4-01	8	57	53	16	10	15	10	14	22.5	12	4.8	43.5
Ø6	1/8"	SQCZ 6-01	8	57	53	16	12.5	17	12	14	26.5	12	6.7	49.5
	1/4"	SQCZ 6-02	11	60	54	17						17	6.8	52.5
Ø8	1/4"	SQCZ 8-02	11	64	57.5	18.5	14.5	18.5	14	15	29.5	17	13.5	74
	3/8"	SQCZ 8-03	12	65	58.5	19						19	13.9	79
Ø10	1/4"	SQCZ 10-02	11	75.5	69.5	22	17.5	20.5	17	18	34	17	21.3	127.5
	3/8"	SQCZ 10-03	12	76.5	70	22.5						19		134
Ø12	3/8"	SQCZ 12-03	12	89	82.5	27	21	23.5	20	21	37.5	19	44.8	215
	1/2"	SQCZ 12-04	15	92	84	28.5						24	45.8	222

英制規格



管徑 ØD	牙徑 NPT	型式	A	B	L <sub>1</sub>	L <sub>2</sub>	ØP	C	J <sub>1</sub>	J <sub>2</sub>	E	對邊 H	有效斷面積 mm <sup>2</sup>	重量 (g)
1/4	1/8"	SQCZ 1/4-01	8	57	53	16	12.5	17	12	14	26.5	12	7	49.5
	1/4"	SQCZ 1/4-02	11	60	54	17						17	7.2	52.5
5/16	1/4"	SQCZ 5/16-02	11	64	57	18.5	14.5	18.5	14	15	29.5	17	13.5	74
	3/8"	SQCZ 5/16-03	12	65	57.5	19						19	13.9	79
3/8	1/4"	SQCZ 3/8-02	11	75.5	69.5	22	17.5	20.5	17	18	34	17	20.5	129
	3/8"	SQCZ 3/8-03	12	76.5	70	22.5						19	20.8	134

SQ□  
接頭系列

MSQ□  
迷你型接頭

SP□  
柱塞/連接管

SQ□J  
插管式接頭

SQR□  
逆止接頭

SQ□G  
壓力計接頭

銅接頭

□SC  
調速閥

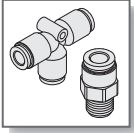
QS□  
調速接頭

QH□  
手動開關

QV□  
球形開關

QST  
面板式  
調速接頭

PU管



## 接頭組件 系列

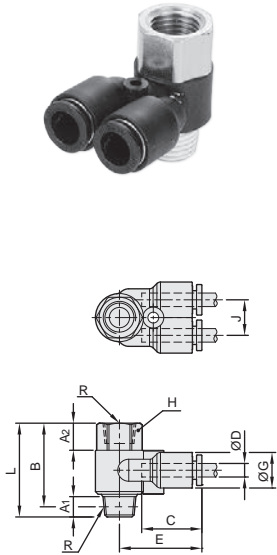
### SQKP 系列

氣立可空氣壓設備

#### ◀ SQKP 系列 P型迴轉雙接頭

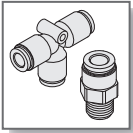
公制規格

管徑 ØD	牙徑 Rc (PT)	型式	A1	A2	B	C	E	ØG	J	L	對邊 H	有效斷面積 mm <sup>2</sup>	重量 (g)
Ø4	M5	SQKP 4 - M5	3.8	4	19.1	14.6	19.9	10.5	10.5	19	8	4	6.5
	1/8"	SQKP 4 - 01	6	6	24.7	14.6	21.6			23.7	12	5.5	16
Ø6	M5	SQKP 6 - M5	3.8	4	19.1	17.1	21.8	12.4	12.4	19	8	4	8
	1/8"	SQKP 6 - 01	6	6	24.7	17.1	23.7			23.7	12	5.5	16
	1/4"	SQKP 6 - 02	9	9	30.5	17.1	25.9			27.5	17	12.5	36
Ø8	1/4"	SQKP 8 - 02	9	9	30.5	18.9	27.7	14.3	14.3	27.5	17	12.5	45
	3/8"	SQKP 8 - 03	10	11	37.1	18.9	29.9			32.4	19	20	50
Ø10	1/4"	SQKP 10 - 02	9	9	30.5	20.4	29.6	17.9	17.8	27.5	17	12.5	32
	3/8"	SQKP 10 - 03	10	11	37.1	20.4	31.7			32.4	19	20	48
Ø12	3/8"	SQKP 12 - 03	10	11	37.1	22.8	35	21.2	20.8	32.4	19	20	54
	1/2"	SQKP 12 - 04	14	14	46.9	22.8	37.2			40.9	24	35	88



英制規格

管徑 ØD	牙徑 NR / NPT	型式	A1	A2	B	C	E	ØG	J	L	對邊 H	有效斷面積 mm <sup>2</sup>	重量 (g)
1/4"	NR 10/32"	SQKP 1/4-10/32	3.8	4	19.1	17.1	21.8	12.4	12.4	21	8	4	10
	1/8"	SQKP 1/4-01	6	6	24.7	17.1	23.7			27.7	12	5.5	16
	1/4"	SQKP 1/4-02	9	9	30.5	17.1	25.9			35	17	12.5	30
5/16"	1/4"	SQKP 5/16-02	9	9	30.5	18.9	27.7	14.3	14.3	35	17	12.5	29.5
	3/8"	SQKP 5/16-03	10	11	37.1	18.9	29.9			42.1	19	20	40
3/8"	1/4"	SQKP 3/8-02	9	9	30.5	20.4	29.6	17.9	17.8	35	17	12.5	34
	3/8"	SQKP 3/8-03	10	11	37.1	20.4	31.7			42.1	19	20	50



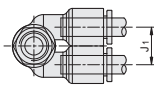
## 接頭組件 系列

### SQBP, SQCP 系列

CHELIC PNEUMATIC

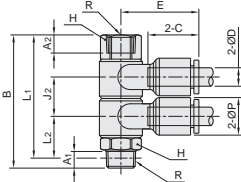
#### ► SQBP 系列 P型多管路迴轉雙接頭

公制規格



管徑 ØD	牙徑 PT	型式	A1	A2	B	L1	L2	ØP	C	J1	J2	E	對邊 H	有效斷面積 mm²	重量 (g)
Ø4	1/8"	SQBP 4-01	5.5	6	43.8	40.5	13.6	10.5	14.2	10.5	13	24.4	12	4.3	33
Ø6	1/8"	SQBP 6-01	5.5	6	43.8	40.5	13.6	12.4	16.5	12.4	13	25.9	12	6.9	37.5
	1/4"	SQBP 6-02	8	9	51.6	45.6	14.9				14	28.4	17	7	40
Ø8	1/4"	SQBP 8-02	8	9	51.6	45.6	14.9	14.3	18.5	14.3	14	29.6	17	13.9	57
	3/8"	SQBP 8-03	8	10	62.1	56.1	18.2				18	31.6	19	14	62
Ø10	1/4"	SQBP 10-02	8	9	51.6	45.6	14.9	17.8	20	17.8	14	33.7	17	21.6	98
	3/8"	SQBP 10-03	8	10	62.1	56.1	18.2				18	35.7	19	21.3	104.5
Ø12	3/8"	SQBP 12-03	8	10	62.1	56.1	18.2	21.2	22.5	21.2	18	38.5	19	44.4	169
	1/2"	SQBP 12-04	12.8	13	76.6	69.4	21.5				21.8	41.5	24	45.4	117

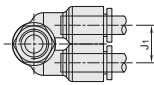
英制規格



管徑 ØD	牙徑 NPT	型式	A1	A2	B	L1	L2	ØP	C	J1	J2	E	對邊 H	有效斷面積 mm²	重量 (g)
1/4	1/8"	SQBP 1/4-01	5.5	6	43.8	40.5	13.6	12.4	16.5	12.4	13	25.9	12	6.9	37.5
	1/4"	SQBP 1/4-02	8	9	51.6	45.6	14.9				14	28.4	17	7	40
5/16	1/4"	SQBP 5/16-02	8	9	51.6	45.6	14.9	14.3	18.5	14.3	14	29.6	17	13.9	57
	3/8"	SQBP 5/16-03	8	10	62.1	56.1	18.2				18	31.6	19	14	62
3/8	1/4"	SQBP 3/8-02	8	9	51.6	45.6	14.9	17.8	20	17.8	14	33.7	17	21.6	99
	3/8"	SQBP 3/8-03	8	10	62.1	56.1	18.2				18	35.7	19	21.3	104.5

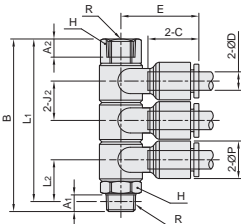
#### ► SQCP 系列 P型多管路迴轉雙接頭

公制規格



管徑 ØD	牙徑 PT	型式	A1	A2	B	L1	L2	ØP	C	J1	J2	E	對邊 H	有效斷面積 mm²	重量 (g)
Ø4	1/8"	SQCP 4-01	5.5	6	56.8	53.5	13.6	10.5	14.2	10.5	13	24.4	12	4.8	43.5
Ø6	1/8"	SQCP 6-01	5.5	6	56.8	53.5	13.6	12.4	16.5	12.4	13	25.9	12	6.7	49.5
	1/4"	SQCP 6-02	8	9	65.6	59.6	14.9				14	28.4	17	6.8	52.5
Ø8	1/4"	SQCP 8-02	8	9	65.6	59.6	14.9	14.3	18.5	14.3	14	29.6	17	13.5	74
	3/8"	SQCP 8-03	8	10	80.1	74.1	18.2				18	31.6	19	13.9	79
Ø10	1/4"	SQCP 10-02	8	9	65.6	59.6	14.9	17.8	20	17.8	14	33.7	17	21.3	127.5
	3/8"	SQCP 10-03	8	10	80.1	74.1	18.2				18	35.7	19	21.3	134
Ø12	3/8"	SQCP 12-03	8	10	80.1	74.1	18.2	21.2	22.5	21.2	18	38.5	19	44.8	215
	1/2"	SQCP 12-04	12.8	13	98.4	91.2	21.5				21.8	41.5	24	45.8	222

英制規格



管徑 ØD	牙徑 NPT	型式	A1	A2	B	L1	L2	ØP	C	J1	J2	E	對邊 H	有效斷面積 mm²	重量 (g)
1/4	1/8"	SQCP 1/4-01	5.5	6	56.8	53.5	13.6	12.4	16.5	12.4	13	25.9	12	6.7	49.5
	1/4"	SQCP 1/4-02	8	9	65.6	59.6	14.9				14	28.4	17	6.8	52.5
5/16	1/4"	SQCP 5/16-02	8	9	65.6	59.6	14.9	14.3	18.5	14.3	14	29.6	17	13.5	74
	3/8"	SQCP 5/16-03	8	10	80.1	74.1	18.2				18	31.6	19	13.9	79
3/8	1/4"	SQCP 3/8-02	8	9	65.6	59.6	14.9	17.8	20	17.8	14	33.7	17	21.3	129
	3/8"	SQCP 3/8-03	8	10	80.1	74.1	18.2				18	35.7	19	21.3	134

SQ □  
接頭系列

MSQ □  
迷你型接頭

SP □  
柱塞/連接管

SQ □ J  
插管式接頭

SQR □  
逆止接頭

SQ □ G  
壓力計接頭

銅接頭

□ SC  
調速閥

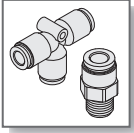
QS □  
調速接頭

QH □  
手動開關

QV □  
球形開關

QST  
面板式  
調速接頭

PU 管



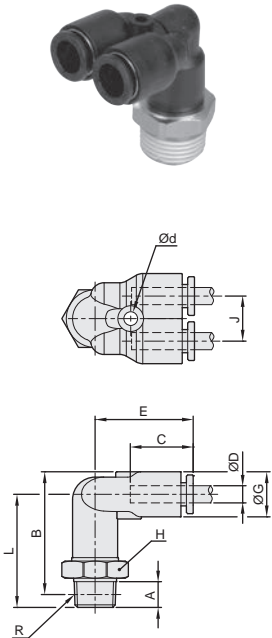
## 接頭組件 系列

### SQKX 系列

氣立可空氣壓設備

#### ◉ SQKX 系列 L型二通接頭

##### 公制規格

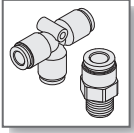


管徑 ØD	牙徑 Rc (PT)	型式	A	C	E	ØG	L	B	J	Ød	對邊 H	有效斷面積 mm <sup>2</sup>	重量 (g)
Ø4	1/8"	SQKX 4-01	6	14.7	23	10.5	26.4	28.3	10.5	3.2	14	4.2	12
	1/4"	SQKX 4-02	9	14.7	23	10.5	29.4	29.6	10.5	3.2	14	4.2	18.5
Ø6	1/8"	SQKX 6-01	6	17.2	26.5	12.5	29.3	32.3	12.5	3.2	14	10	13.5
	1/4"	SQKX 6-02	9	17.2	26.5	12.5	32.9	34.2	12.5	3.2	14	10	20.5
Ø8	1/8"	SQKX 8-01	6	18.8	26.5	14.3	31.8	35.6	14.3	3.2	19	16	17
	1/4"	SQKX 8-02	9	18.8	26.5	14.3	34.8	37	14.3	3.2	19	16	23
	3/8"	SQKX 8-03	10	18.8	26.5	14.3	34.8	37	14.3	3.2	19	16	28
Ø10	1/8"	SQKX 10-01	6	20.8	32.7	17.8	37.1	42.7	17.8	4.5	21	16	32
	1/4"	SQKX 10-02	9	20.8	32.7	17.8	40.1	44.1	17.8	4.5	21	30	34
	3/8"	SQKX 10-03	9	20.8	32.7	17.8	40.1	44.1	17.8	4.5	21	30	35
	1/2"	SQKX 10-04	11	20.8	32.7	17.8	42.1	45	17.8	4.5	21	30	52
Ø12	1/4"	SQKX 12-02	9	24.8	36	21.1	44.7	50.3	21.1	4.5	21	50	48
	3/8"	SQKX 12-03	9	24.8	36	21.1	44.7	50.3	21.1	4.5	21	50	47
	1/2"	SQKX 12-04	11	24.8	36	21.1	44.7	51.2	21.1	4.5	21	50	60

##### 英制規格

管徑 ØD	牙徑 NPT	型式	A	C	E	ØG	L	B	J	Ød	對邊 H	有效斷面積 mm <sup>2</sup>	重量 (g)
5/32"	1/8"	SQKX 5/32-01	6	14.7	23	10.5	26.4	28.3	10.5	3.2	14	4.2	12
	1/4"	SQKX 5/32-02	9	14.7	23	10.5	29.4	29.6	10.5	3.2	14	4.2	18.5
1/4"	1/8"	SQKX 1/4-01	6	17.2	26.5	12.5	29.3	32.3	12.5	3.2	14	10	13.5
	1/4"	SQKX 1/4-02	9	17.2	26.5	12.5	32.9	34.2	12.5	3.2	14	10	20.5
5/16"	1/8"	SQKX 5/16-01	6	18.8	26.5	14.3	31.8	35.6	14.3	3.2	19	16	17
	1/4"	SQKX 5/16-02	9	18.8	26.5	14.3	34.8	37	14.3	3.2	19	16	23
	3/8"	SQKX 5/16-03	10	18.8	26.5	14.3	34.8	37	14.3	3.2	19	16	28
3/8"	1/8"	SQKX 3/8-01	6	21.2	33.1	17.8	37.1	42.7	17.8	4.5	21	16	32
	1/4"	SQKX 3/8-02	9	21.2	33.1	17.8	40.1	44.1	17.8	4.5	21	30	34
	3/8"	SQKX 3/8-03	9	21.2	33.1	17.8	40.1	44.1	17.8	4.5	21	30	35
	1/2"	SQKX 3/8-04	11	21.2	33.1	17.8	42.1	45	17.8	4.5	21	30	52
1/2"	1/4"	SQKX 1/2-02	9	25.4	36.5	21.1	44.7	50.3	21.1	4.5	21	50	48
	3/8"	SQKX 1/2-03	9	25.4	36.5	21.1	44.7	50.3	21.1	4.5	21	50	47
	1/2"	SQKX 1/2-04	11	25.4	36.5	21.1	44.7	51.2	21.1	4.5	21	50	60





## 接頭組件 系列

**SQKU, SQB 系列**

CHELIC PNEUMATIC

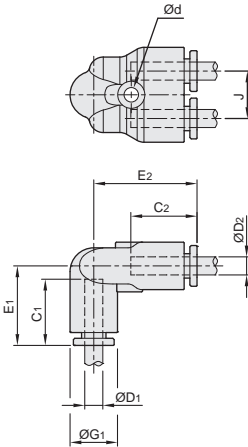
### ► SQKU 系列 L型三通接頭

公制規格



管徑		型式	C1	C2	E1	E2	ØG	J	Ød	有效斷面積 mm <sup>2</sup>	重量 (g)
ØD1	ØD2										
Ø4	Ø4	SQKU 4 - 4	14.7	14.7	17.8	23	10.5	10.5	3.2	4.2	6.5
Ø6	Ø6	SQKU 6 - 6	17.2	17.2	21	26.5	12.5	12.5	3.2	10	9
Ø8	Ø8	SQKU 8 - 8	18.8	18.8	22.2	26.5	14.3	14.3	3.2	16	12
Ø10	Ø10	SQKU 10 - 10	20.8	20.8	27.2	32.7	17.8	17.8	4.5	30	22
Ø12	Ø12	SQKU 12 - 12	24.8	24.8	32	35.9	21.1	21.1	4.5	50	36

英制規格



管徑		型式	C1	C2	E1	E2	ØG	J	Ød	有效斷面積 mm <sup>2</sup>	重量 (g)
ØD1	ØD2										
5/32"	5/32"	SQKU 5/32"- 5/32"	14.7	14.7	17.8	23	10.5	10.5	3.2	4.2	6.5
1/4"	1/4"	SQKU 1/4"- 1/4"	17.2	17.2	21	26.5	12.5	12.5	3.2	10	9
5/16"	5/16"	SQKU 5/16"- 5/16"	18.8	18.8	22.2	26.5	14.3	14.3	3.2	16	12
3/8"	3/8"	SQKU 3/8"- 3/8"	20.8	20.8	27.2	32.7	17.8	17.8	4.5	30	22
1/2"	1/2"	SQKU 1/2"- 1/2"	24.8	24.8	32	35.9	21.1	21.1	4.5	50	36

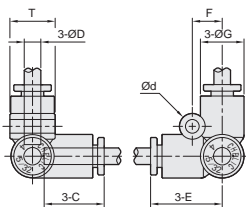
### ► SQB 系列 L型三通接管

公制規格



管徑 ØD	型式	C	Ød	E	F	ØG	T	有效斷面積 mm <sup>2</sup>	重量 (g)
Ø4	SQB 4	14.6	3.3	17.3	7.2	10.5	10.9	3.7	7.4
Ø6	SQB 6	16.5	3.3	20.2	8	12.4	12.8	8.3	11
Ø8	SQB 8	17.6	4.2	22.3	10	14.3	14.7	16	16
Ø10	SQB 10	19.3	4.2	25	10.9	17.8	18.3	30.2	25
Ø12	SQB 12	22.6	4.2	29.4	12.6	21.2	21.7	40.2	36

英制規格



管徑 ØD	型式	C	Ød	E	F	ØG	T	有效斷面積 mm <sup>2</sup>	重量 (g)
5/32"	SQB 5/32"	14.6	3.3	17.3	7.2	10.5	10.9	3.7	7.4
1/4"	SQB 1/4"	16.5	3.3	20.2	8	12.4	12.8	8.3	11
5/16"	SQB 5/16"	17.6	4.2	22.3	10	14.3	14.7	16	16
3/8"	SQB 3/8"	19.3	4.2	25	10.9	17.8	18.3	30.2	25
1/2"	SQB 1/2"	22.6	4.2	29.4	12.6	21.2	21.7	40.2	36

**SQ** □  
接頭系列

**MSQ** □  
迷你型接頭

**SP** □  
柱塞/連接管

**SQ** □ **J**  
插管式接頭

**SQR** □  
逆止接頭

**SQ** □ **G**  
壓力計接頭

銅接頭

**□ SC**  
調速閥

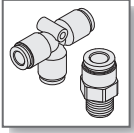
**QS** □  
調速接頭

**QH** □  
手動開關

**QV** □  
球形開關

**QST**  
面板式  
調速接頭

**PU** 管



## 接頭組件 系列

### SQCH, SQLH 系列

氣立可空氣壓設備

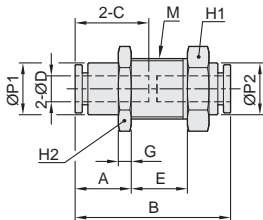
#### ◀ SQCH 系列 直立型隔板接頭

公制規格



管徑 ØD	牙徑 M	型式	A	B	C	E	G	ØP1	ØP2	對邊 H1	對邊 H2	有效斷面積 mm <sup>2</sup>	重量 (g)
Ø4	M12x1	SQCH 4-4	12	29.8	14	9.4	3	10	10	14	14	4.2	19.5
Ø6	M14x1	SQCH 6-6	13	35.6	17	14.6	3	12.4	12.4	17	17	10	28
Ø8	M16x1	SQCH 8-8	14	38.5	18.5	16.5	3	14	14	19	19	16	30
Ø10	M20x1	SQCH 10-10	14.5	42.1	20.3	16.5	3	18	18	24	24	30	63
Ø12	M22x1	SQCH 12-12	17	48.7	23.6	19.7	3	20.4	20.4	27	27	50	79.5

英制規格



管徑 ØD	牙徑 M	型式	A	B	C	E	G	ØP1	ØP2	對邊 H1	對邊 H2	有效斷面積 mm <sup>2</sup>	重量 (g)
1/4"	M14x1	SQCH 1/4" 1/4"	13	35.6	17	14.6	3	12.4	12.4	17	17	10	19.5
5/16"	M16x1	SQCH 5/16" 5/16"	14	38.5	18.5	16.5	3	14	14	19	19	16	28
3/8"	M20x1	SQCH 3/8" 3/8"	14.5	42.1	20.3	16.6	3	18	18	24	24	30	30

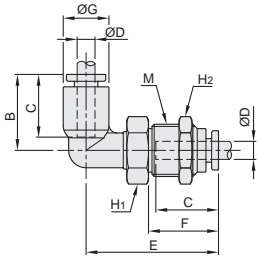
#### ◀ SQLH 系列 L型隔板接頭

公制規格



管徑 ØD	牙徑 M	型式	B	C	E	F	ØG	對邊 H1	對邊 H2	有效斷面積 mm <sup>2</sup>	重量 (g)
Ø4	M12x1	SQLH 4-4	17.1	14.4	30.4	16	10.5	14	14	4.2	19.5
Ø6	M14x1	SQLH 6-6	20.6	17	34	17	12.5	17	17	10	28
Ø8	M16x1	SQLH 8-8	22.9	18.6	36.6	18.8	14.3	17	19	16	30
Ø10	M20x1	SQLH 10-10	26.5	20.8	43.5	21	17.8	21	24	30	63
Ø12	M22x1	SQLH 12-12	30.6	23.7	45.5	22.2	21.2	24	27	50	79.5

英制規格



管徑 ØD	牙徑 M	型式	B	C	E	F	ØG	對邊 H1	對邊 H2	有效斷面積 mm <sup>2</sup>	重量 (g)
5/32"	M12x1	SQLH 5/32" 5/32"	17.1	14.4	30.4	16	10.5	14	14	4.2	19.5
1/4"	M14x1	SQLH 1/4" 1/4"	20.6	17	34	17	12.5	17	17	10	28
5/16"	M16x1	SQLH 5/16" 5/16"	22.9	18.6	36.6	18.8	14.3	17	19	16	30
3/8"	M20x1	SQLH 3/8" 3/8"	26.5	20.8	43.5	21	17.8	21	24	30	63